

看到这个问题，有些刚入市圈的投资者可能不以为意，比特币走势图看不看懂有什么关系，其实不然，比特币走势图看懂了，才能通过比特币走势图判断比特币涨跌，可以说只要有经验的投资者，都会对比特币走势图有一定的了解，甚至有些币圈大佬能够通过比特币走势图来判断比特币未来走势，那么，比特币走势图怎么分析呢？下面小编给大家整理了比特币走势图教程，以供投资者三分钟看懂比特币走势图。

比特币走势图怎么分析？

比特币行情分析通过几个方面来进行，分别是：市场方面、数据的使用方法。

一、市场方面

在今年，我们会发现整个市场的表现与过往几年都不太一样，以2017年的牛市为例，从当时整个市场的表现来看，我们会发现，不管是领头的比特币，还是以太坊、莱特币、BCH等主流币，以及其他的山寨币，整个数字货币市场表现是所有的数字货币都在上涨，等到了今年的牛市，除了平台币以外，其他不管是主流币还是山寨币，都没有跑过比特币。

这是因为，2017年之前的上涨逻辑，本质上是由散户推动的。从2011年到2017年，比特币的体量其实是非常小的，可能对于有钱大户来说，一点钱进来，比特币的市值就能翻好几倍，这也造成了早期数字货币暴涨暴跌的特性。

直到2017年年底到2018年年初这个阶段，外界入场的散户数量达到了一个巅峰，新进来的散户一看，“比特币价格太高了，主流币和山寨币的价格低，那我投这些比特币之外的币吧”，所以，就造成了万币暴涨的现象，也造就了很多的暴富神话。

二、数据的使用方法

1.多空持仓人数比

所谓多空持仓人数比，实际上反应的是，市场上大部分散户的情绪，因为市场上多方和空方的总仓位价值是相等的。总仓位价值相等的情况下，人均持单价值不同，说明某一方人数更多，那一方人均持仓价值就越低，那一方散户人数更多，所以当多空持仓人数比大于0.表示散户是看多情绪比较重，当多空持仓人数比小于0.表示散户是看空情绪比较重。

用法：

(1)多空持仓人数比与行情呈负相关性，当行情下跌，多空持仓人数比仍然增长，或者当行情增长，多空持仓人数比仍然减少时，行情大概率还会延续之前走势。

(2)当多空持仓人数较高或较低时，大概率行情会出现插针现象。

(3)当行情在高位，多空持仓人数比明显增长时，行情大概率会发生反转，但行情在高位，多空持仓人数比是适中(接近1：1的比例)情况时，则大概率会延续上涨行情。

。

2.合约持仓总量

合约持仓总量，因为这个数据只有和其他数据一起看时，才能看出信息，所以就把这个数据与交易量归到一起去分析。其中所谓的合约持仓总量，指的是对应币种交割合约和永续合约所有的多方与空方的持仓量总和。

因为市场中，多空总仓位价值是一样的，有多少张空单卖出就有多少张多单买入，所以，合约持仓总量的变化也代表多方或者空方的总持仓量的变化。而交易量就是指该币种合约在某段时间内的交易总量。该数据的统计包括了所有的交割合约和永续合约。

用法：

(1)当行情处于低位，总持仓量不断增加，而交易量整体较小，且没有放大的话，之后的行情大概率会上涨。

(2)当行情处于高位，总持仓量屡创新高，交易量放大行情却处于横盘或者阴跌的状态，之后的行情大概率会大幅下跌。

(3)当交易量上涨，而同一时间持仓量下降，说明有大量单子被平仓或者爆仓。

3.精英多空平均持仓比例

精英多空平均持仓比例，这个数据表示的是交易所中，持仓经验排名前数百名的交易员，所动用的保证金账号中资金的平均实时状况。所以，通过这个数据，我们就可以直观地感受到头部用户们的仓位变化。

用法：

当行情已经下跌一段时间后开始横盘时，如果多头的持仓比例一直在升高(30%以上

)，并维持高位，且数据没有明显有下降的情况出现，则之后的行情大概率会延续之前的走势，直到数据从高位下降到一个适中水平为止。反之亦然。

4.其他类型数据

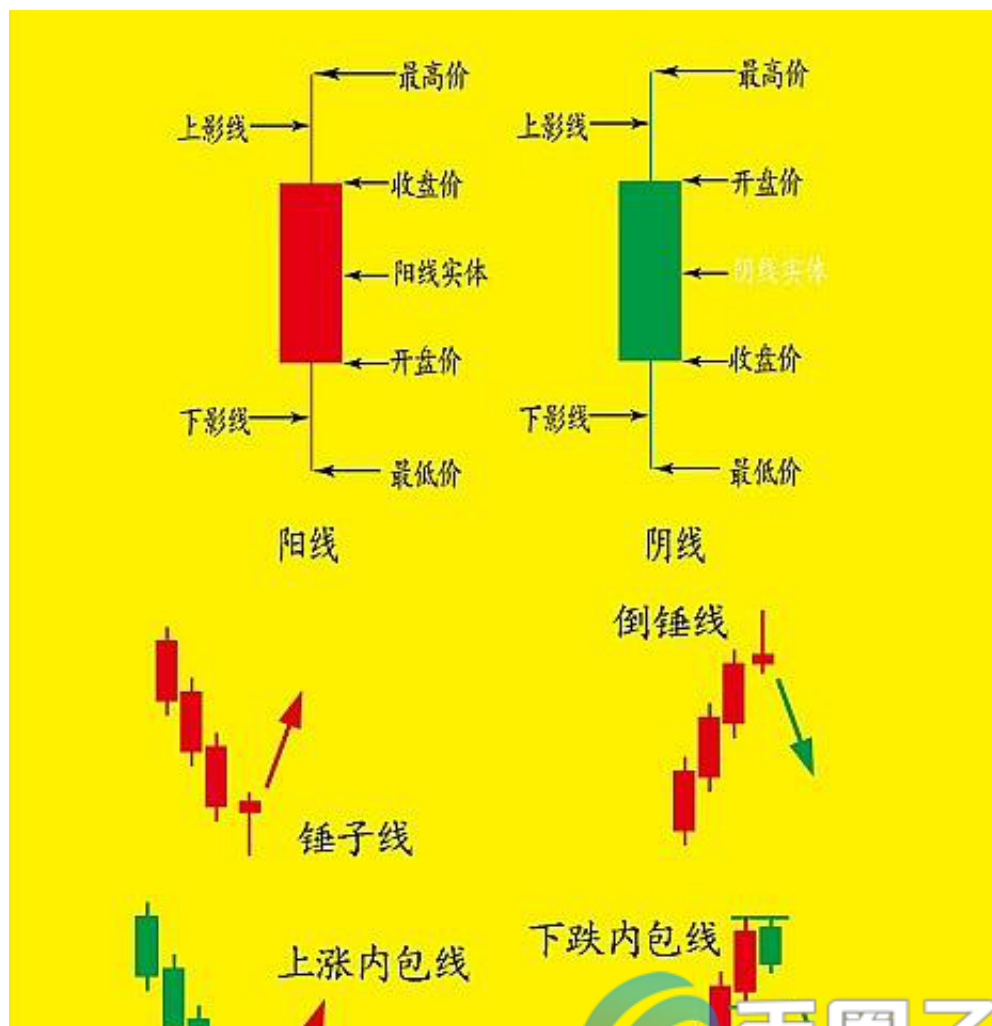
最后简单的说一下交易所给出的其他类型数据，基差、主动买入卖出情况、以及精英多空趋向指标。这三个数据并没有太大的指导性意义，都属于滞后性指标。

其中基差，就是指合约价格和现货指数价格的差值。具有滞后性，会随着行情发生变化后，随之产生变化，可以反映市场的总体情绪，当基差为很大的正数时，说明投资者普遍看涨。如果基差为负且数值很大时，就说明投资者普遍看跌。

而主动买入卖出的数据，主动买入，是指主动性买盘(吃单买入)的成交量，也就是资金流入量，主动卖出，是指主动性卖盘(吃单卖出)的成交量，也就是资金流出量。这个指标也是反映总体的市场情绪，没有办法通过其中的变化，得到更加细节性的信息。

最后精英多空趋向的指标，是指精英持仓账户数量的多空比例。这个数据，也是在一定程度上反应市场大部分人是看多还是看空，甚至还会有些偏差，因为一些大户和机构会进行套期保值的工具，利用合约对冲降低现货风险。

三分钟看懂比特币走势图：



单根K线一般由三部分构成，分别为上影线、实体、下影线。

1、如果当天收盘价高于开盘价的K线称为阳线，如果当天的收盘价低于开盘价，这样的k线我们叫做阴线，阳线代表上涨，阴线代表下跌。

2、实体大阳线。当出现这种形态表示涨势强劲，短期形式乐观。

3、长下影线。这种形态就是价格难以下跌，买方强劲，我们也不能因为这一个信号就轻易下单买入。

4、长上影线，当出现这样的形态表示卖方比较多，价格短期会有下跌迹象。

5、十字星，市场反应比较平淡，交易量不活跃，可以先观望。

通过以上介绍，相信大家对于比特币走势图有所了解，小编在这里提醒比特币投资者，只有看懂比特币走势图，才能对比特币行情有一定的了解，这样就能对接下来

的比特币投资进行预测，根据预测进行投资，才不至于让自己成为一个等待被割的韭菜，如果想要了解更多相关知识，可以关注，小编后期会持续更新相关报道！