

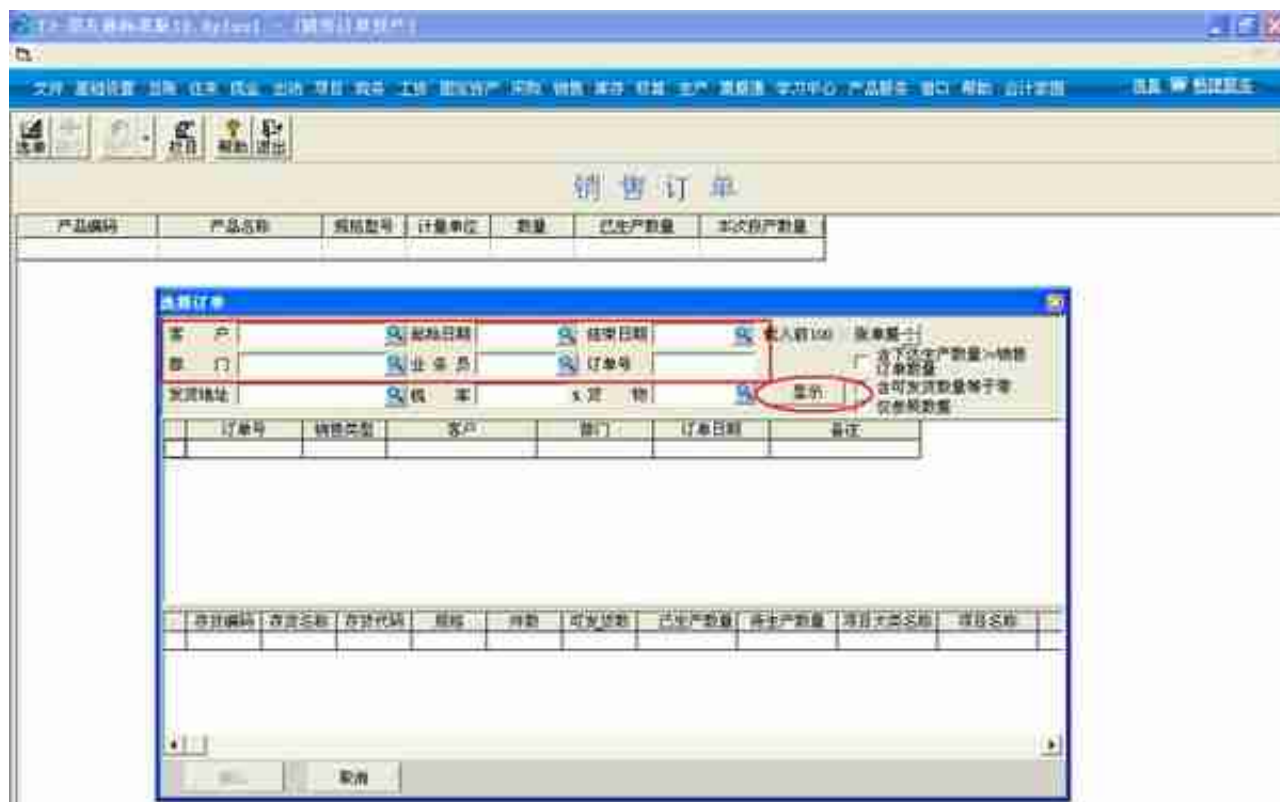
一、录入销售订单

当企业销售部收到一张新的销售订单时，首先在销售管理模块做一张销售订单：

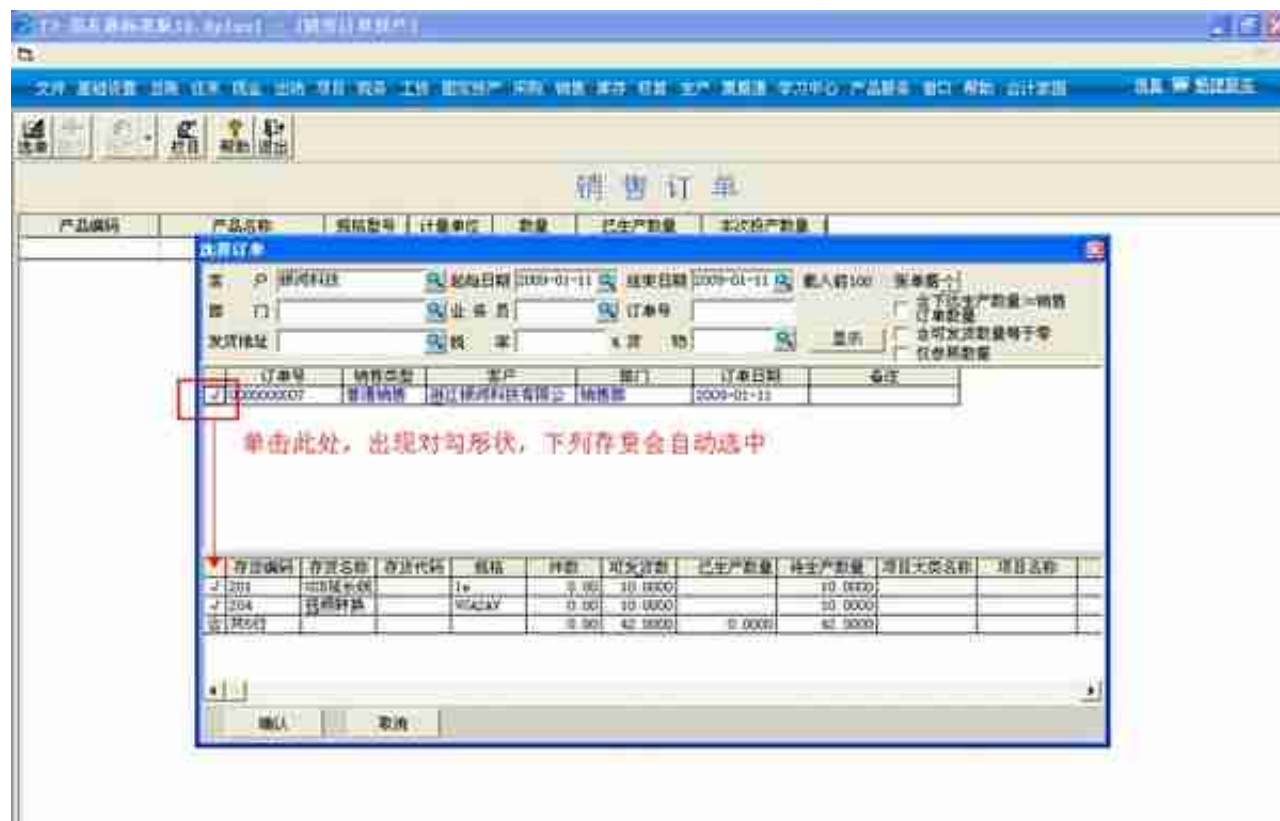
注：表体中存货必须有产品结构，后续才能投产，成品与半成品都要制作产品结构



录入完成之后，点击“审核”按钮



此时，会过滤出之前录入的销售订单，如下图：



单击“确认”按钮，



生产加工单列表

加工单号	计划完工时间	库类制单	产品编码	产量	备注	产品名称	客户名称	出库类别	出库库号	计划出库数量	累计出库数量	本次出库数量	累计溢收冲数
0000000012	2009-01-11	22	201	10.0000	批量生成	USB延长线	浙江银河科技	材料领用出库		10.0000			
0000000012	2009-01-11	22	201	10.0000	批量生成	USB延长线	浙江银河科技	材料领用出库		10.0000			
0000000012	2009-01-11	22	201	10.0000	批量生成	USB延长线	浙江银河科技	材料领用出库		0.5000			
0000000012	2009-01-11	22	201	10.0000	批量生成	USB延长线	浙江银河科技	材料领用出库		0.0040			
0000000013	2009-01-11	22	204	10.0000	批量生成	视频转换器	浙江银河科技	材料领用出库		20.0000			
0000000013	2009-01-11	22	204	10.0000	批量生成	视频转换器	浙江银河科技	材料领用出库		2.0000			
0000000013	2009-01-11	22	204	10.0000	批量生成	视频转换器	浙江银河科技	材料领用出库		0.0160			
0000000013	2009-01-11	22	204	10.0000	批量生成	视频转换器	浙江银河科技	材料领用出库		40.0000			
0000000013	2009-01-11	22	204	10.0000	批量生成	视频转换器	浙江银河科技	材料领用出库		70.0000			

T3-用友通标准版10.0.60.001 - [生产加工单]

文件 基础设置 总账 往来 现金 出纳 项目 销售 工资 固定资产 采购 销售 库存 核算 生产 系统通 学习中心 产品应用 帮助 退出

生产加工单

单号: 0000000012 计划完工时间: 2009-01-11 产品: 视频转换器

出库仓库	材料编码	材料名称	规格型号	计量单位	自由项1	自由项2	批号	在库数量	库存率	计划出库数量	本次出库数量	累计出库数量	备注
成品仓	104	电缆	100 0	米				1.0000		20.0000			
成品仓	101	塑料	黑色	kg				0.2000		2.0000			
成品仓	106	薄铜片	1mm	平方				0.0016		0.0160			
成品仓	105	电缆	200 # 2	米				4.0000		40.0000			
成品仓	103	二极管	1N	只				5.0000		50.0000			
成品仓	102	导线	04	米				0.1000		1.0000			
合计													

四、采购需求分析

文件 基础设置 总账 往来 现金 出纳 项目 销售 工资 固定资产 采购 销售 库存 核算 生产 系统通 学习中心 产品应用 帮助 退出

生产加工单

产品编码	产品名称	规格型号	产量	已入库数量	加工单号
201	USB延长线	1m	10.0000	0.0000	0000000012
204	视频转换器	VGA2AV	5.0000	0.0000	0000000013

此时弹出 < 采购建议 > 窗口，后面有一列是 < 采购建议数量 >，正数的采购建议数量代表库存不足，需下订单采购的数；负数代表库存充足。在正数的位置上，选择相应的供应商，点击“下达”按钮，系统会自动生成采购订单。



修改完成后，点击“生单”按钮，弹出下图窗口，直接默认选择“确认”即可。

单据类型	数量	材料编码	材料名称	规格型号	单位	仓库	出库日期	出库单号	出库类型	备注	业务类型	出库单号	出库日期	出库日期
	10.0000	102	导线	2#	米	原料仓	2009-01-31	0000000014	材料领用出库	批量领料生成材料出库单	生产加工	1	32	
	10.0000	104	电线	300#	米	原料仓	2009-01-31	0000000014	材料领用出库	批量领料生成材料出库单	生产加工	1	32	
	0.5000	101	塑料	黑色	kg	原料仓	2009-01-31	0000000014	材料领用出库	批量领料生成材料出库单	生产加工	1	32	
	0.0040	106	镀锌片	1mm	平方	原料仓	2009-01-31	0000000014	材料领用出库	批量领料生成材料出库单	生产加工	1	32	
	10.0000	104	电线	300#	米	原料仓	2009-01-31	0000000015	材料领用出库	批量领料生成材料出库单	生产加工	1	32	
	1.0000	101	塑料	黑色	kg	原料仓	2009-01-31	0000000015	材料领用出库	批量领料生成材料出库单	生产加工	1	32	
	0.0000	106	镀锌片	1mm	平方	原料仓	2009-01-31	0000000015	材料领用出库	批量领料生成材料出库单	生产加工	1	32	
	20.0000	105	铜管	200#	米	原料仓	2009-01-31	0000000015	材料领用出库	批量领料生成材料出库单	生产加工	1	32	
	25.0000	103	二倍管	1#	米	原料仓	2009-01-31	0000000015	材料领用出库	批量领料生成材料出库单	生产加工	1	32	
	0.5000	102	导线	2#	米	原料仓	2009-01-31	0000000015	材料领用出库	批量领料生成材料出库单	生产加工	1	32	

此时返回至材料出库单进行查看，自动生成两张材料出库单

第一步：选单

批量入库

第二步：显示

第三步：选择需要入库的 加工单号

生产加工单号	生产计划号	计划完成时间	完成时间	产品编码	产品名称	规格型号	自由项1	自由项2	产量
0000000004		2009-01-31		201	镀锌片	1mm			2.0000
0000000005		2009-01-30		201	镀锌片	1mm			8.0000
0000000006		2009-01-31		201	镀锌片	1mm			10.0000
0000000007		2009-01-30		204	镀锌片	1mm			21.0000
0000000010		2009-01-31		201	镀锌片	1mm			18.0000
0000000013		2009-01-31		204	镀锌片	1mm			8.0000

可根据实际入库数量修改“本次入库数量”，

产成品入库单列表

产品编码	产品代码	产品名称	规格型号	计量单位	计划量单位	替换序	单位	批号	数量	单价	金额	计划单价	计
201		0005号板	1#	套					9.0000				
204		0005号板	Y0424Y	个					9.0000				

入库数量按所实际

系统自动生成产成品入库单，注意此时产品是没有金额的，

The screenshot shows the T3 software interface with the '产成品入库单列表' (Finished Goods Inward Receipt List) window open. The list contains two rows of data. A red circle highlights the '数量' (Quantity) column, with an arrow pointing to the text '入库数量按所实际' (Inward quantity according to actual). Below the screenshot, a diagram illustrates the workflow: '产成品入库单列表' leads to '月末处理' (Month-end processing), which then leads to the '计算' (Calculate) menu option. The '计算' menu is expanded, showing various options, with '产成品入库单列表' and '计算' highlighted in red boxes.

产成品入库单查询

请选择仓库条件：

原科目
 成品仓

全选
 全清

单据日期：
 部门：
 存放分类：
 存货：
 项目大类：
 原 目：

自定义项过滤

查询

选择	生产加工单	存货编码	存货名称	入库单号	入库日期	仓库编码	仓库名称	制单人	规格型号	计量单位	入库数量	0
		204	视频转换器	0000000002	2009-01-16	2	成品仓	赵秀秀	WG2AV	个	2,300.0000	
	0000000012	201	USB延长线	0000000015	2009-01-31	2	成品仓	赵秀秀	1m	条	5.0000	
	0000000013	204	视频转换器	0000000016	2009-01-31	2	成品仓	赵秀秀	WG2AV	个	5.0000	

材料分配

产品名称: USB延长线1m (201)

产品入库数量: 5

按材料定额分配 | 全部分配 | 全部清空

汇总 | 明细

存货编码	存货名称	规格型号	单位	出库数量	待分配数量	本次分配数量	结存数量	本次分配金额

正常单据记账

日期: 2009-01-31

选录	日期	单据号	仓库名称	收发类别	存货编码	存货名称	数量	单位	金额
J		000000014	原料仓	材料领用出库	102	导线/0#	10.0000		
J		000000014	原料仓	材料领用出库	104	电阻/500Ω	10.0000		
J		000000014	原料仓	材料领用出库	101	塑料/黑色	0.5000		
J		000000014	原料仓	材料领用出库	106	薄铜片/1mm	0.0040		
J	2009-01-31	000000015	原料仓	材料领用出库	104	电阻/500Ω	10.0000		
J		000000015	原料仓	材料领用出库	101	塑料/黑色	1.0000		
J		000000015	原料仓	材料领用出库	106	薄铜片/1mm	0.0080		
J		000000015	原料仓	材料领用出库	105	电阻/200PF	20.0000		
J		000000015	原料仓	材料领用出库	103	二极管/硅	25.0000		
J		000000015	原料仓	材料领用出库	102	导线/0#	0.5000		

然后再返回至生产加工成本分配，此时有了材料的结存数量，如果产成品并未全部加工完成，此时选择“按材料定额分配”

材料分配

产品名称: USB延长线1m (201)

产品入库数量: 5

按材料定额分配 | 全部分配 | 全部清空

汇总		明细						
存货编码	存货名称	规格型号	单位	出库数量	待分配数量	本次分配数量	结存数量	本次分配金额
101	塑料	黑色	kg	0.5000	0.5000	0.2500	0.2500	1.64
102	导线	0#	米	10.0000	10.0000	5.0000	5.0000	23.45
104	电阻	500Ω	只	10.0000	10.0000	5.0000	5.0000	12.05
106	薄铜片	1mm	平方	0.0040	0.0040	0.0020	0.0020	0.60



对产成品入库单进行正常单据记账，



八、购销单据制单

未生成凭证单据一览表

日期	记账日期	单据日期	单据类型	单据号	仓库	收发类别	记账人	部门	部门编码	所属部门	业务单号	业务类型
	2009-01-15	2009-01-15	产成品入库单	0000000005	成品仓		赵秀秀					生产加工
	2009-01-18	2009-01-01	材料出库单	0000000006	原料仓	材料领用出库	赵秀秀					生产加工
	2009-01-31	2009-01-21	产成品入库单	0000000007	成品仓		赵秀秀					生产加工
	2009-01-10	2009-01-01	产成品入库单	0000000009	成品仓		赵秀秀					生产加工
	2009-01-15	2009-01-15	材料出库单	0000000005	原料仓	材料领用出库	赵秀秀					生产加工
	2009-01-31	2009-01-21	产成品入库单	0000000010	成品仓		赵秀秀					生产加工
	2009-01-31	2009-01-21	产成品入库单	0000000011	成品仓		赵秀秀					生产加工
	2009-01-31	2009-01-21	材料出库单	0000000014	原料仓	材料领用出库	赵秀秀					生产加工
	2009-01-31	2009-01-21	材料出库单	0000000015	原料仓	材料领用出库	赵秀秀					生产加工

用友T3凭证制单(制单) - 用友T3凭证制单

凭证类别: 记账凭证

单据类型	单据号	摘要
产成品入库单	0000000015	批量出
	0000000016	
	0000000014	
材料出库单	0000000015	批量出

记账凭证

记账日期: 2009-01-31

摘要	科目名称	借方金额	贷方金额
批量生产生产加工单 库存商品		2794	
批量生产生产加工单 生产成本/直接材料			2794
合计		2794	2794

摘要: 批量生产
部门: 企业负责人
记账: 赵秀秀

保存即可。

如果以上内容对您的工作有所帮助的话，请不要忘了[关注+点赞+转发](#)

。如果您不吝惜对文章进行[打赏](#)（文章右上角在...中即可找到“[赞赏](#)”按钮）

的话，我除了说声感谢之外，还将免费为您解答用友T3软件使用中遇到的问题，您的支持是我继续创作的最大动力[谢谢][碰拳]