

现在，越来越多的人都会选择自己开通网络，再弄个路由器，让自己可以畅快地使用高速WiFi。

但是呢，很多人买回路由器之后，才发现自己不太会设置。



路由器安装设置可以分为两大步骤，分别是路由器连接设置和路由器网络设置！

一、路由器连接设置！

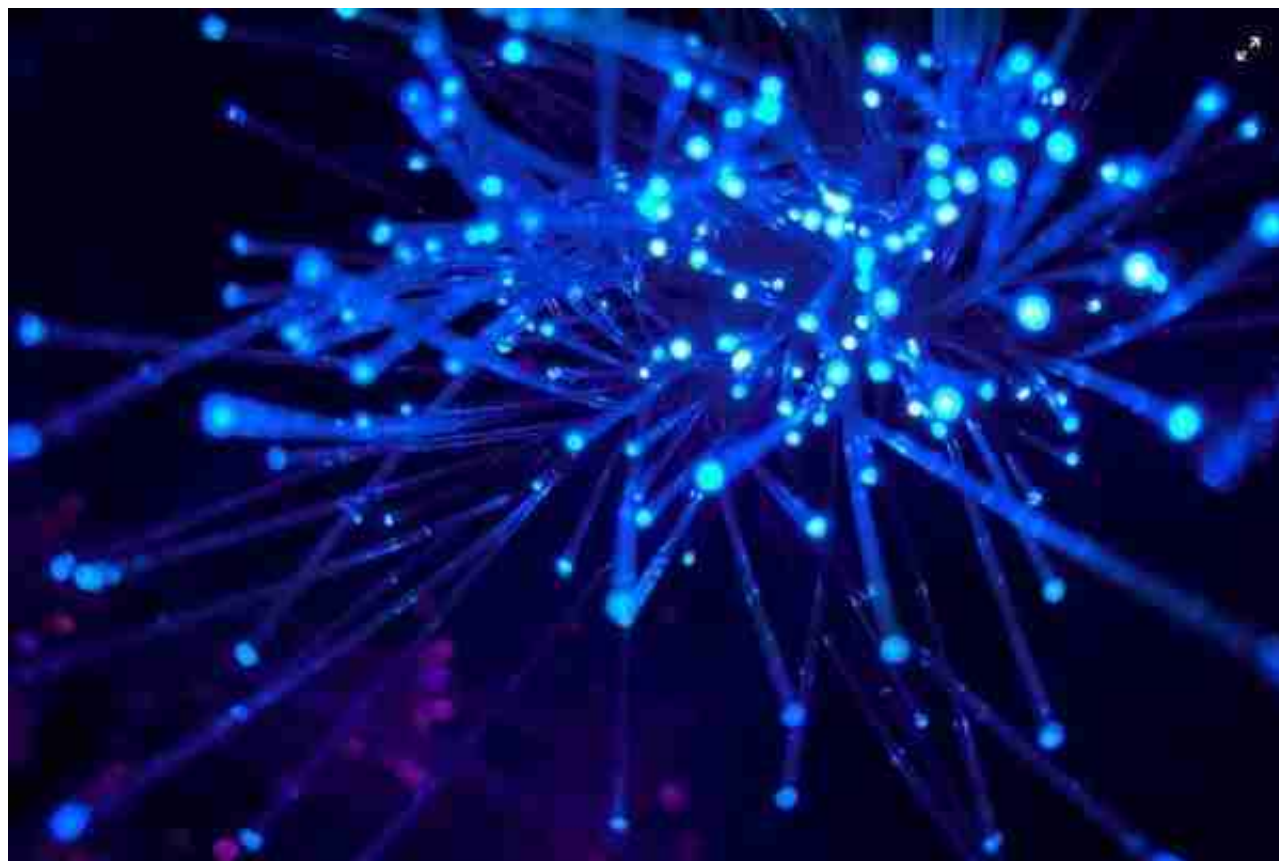
首先，将路由器电源线头和电源口进行连接，再将电源线插至电源插座。

然后，将光猫连接出来的网线，接入路由器WAN口，注意标示，千万不要插错。（入户网线操作一致）。

最后，从路由器LAN口连接另外一条网线至电脑网线接口即可。



然后，路由器可能会弹出设置向导，你可以按照向导提示操作，也可以点击“路由设置” - “上网设置”，参考以下设置步骤。



网关：直接填写运营商提供的IP地址即可。

首选DNS服务器：直接填写运营商提供的DNS服务器。

备用DNS服务器：可以不用填写。

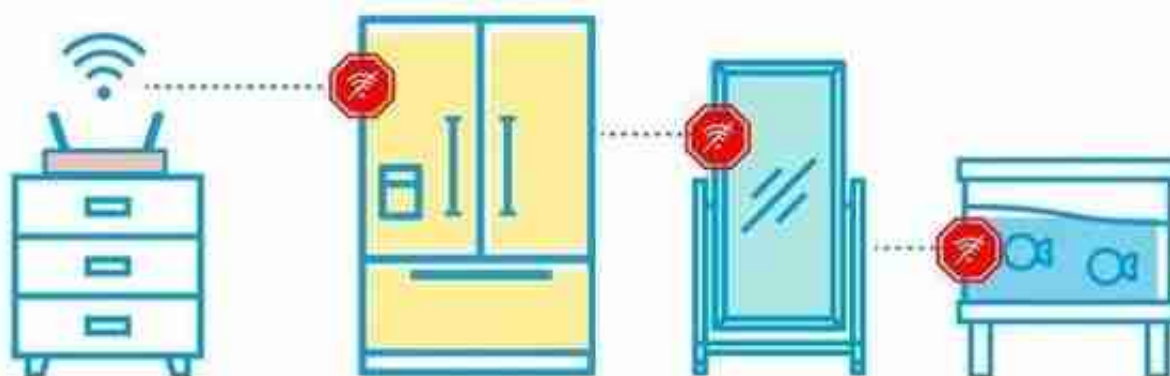


之后，点击左侧“LAN口设置”，一般会选择“自动”设置，让系统自动分配IP地址。



当然，如果想拥有高速的WIFI，还需要做的更多，比如说路由器的摆放位置。

现在，很多朋友，为了节省空间，往往喜欢将路由器放墙角或者柜子，这类不怎么留意到的地方。



首先，路由器放置在空旷的位置，远离柜子，墙壁等遮挡物。

其次，路由器放置高处的位置，最好离地面1m以上，避免桌椅、沙发等物品阻碍信号。



好啦，今天关于路由器设置的教程就到这里了，你学会了吗？