

1 建立账套需要使用系统管理员admin操作，登录系统管理，点击桌面上系统管理图标，点击系统注册，操作员输入admin，初始密码为空

创建账套

账套信息

此页面可输入当前有关账套信息。

已存账套: [998]工业企业演示账套(小企业) ▼

账套号(A): 001

账套名称(N): 北京华亨科技开发有限公司

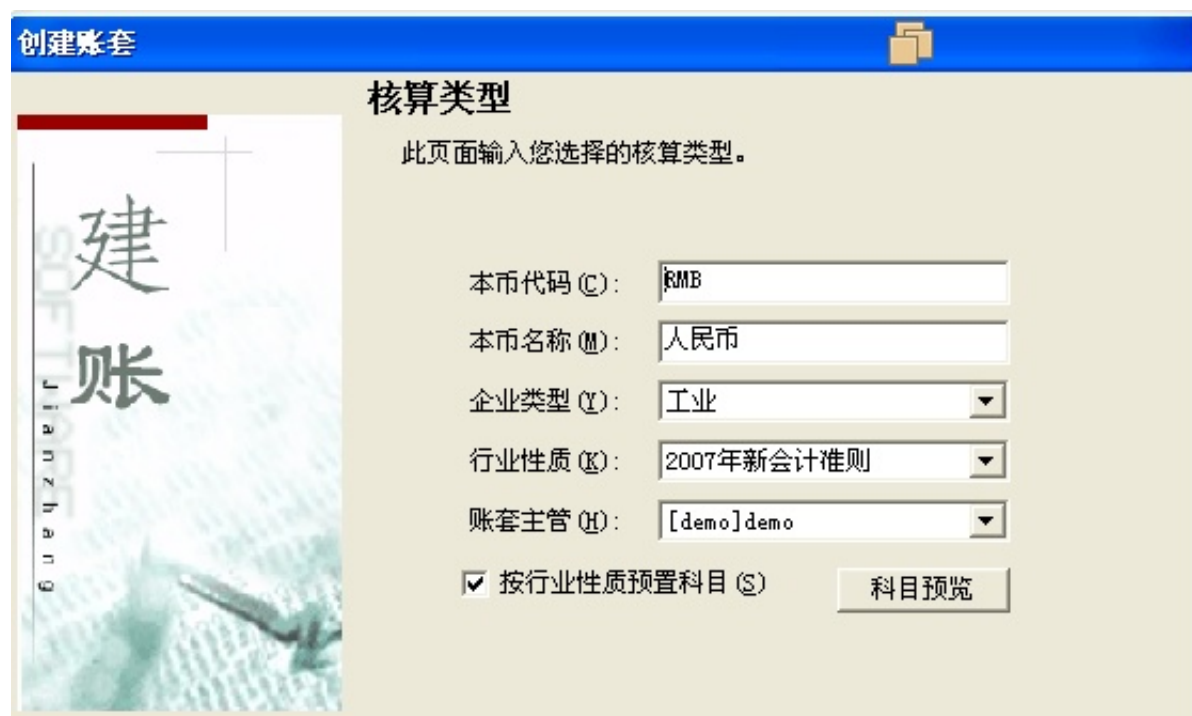
账套路径(P): C:\UFSMART\Admin ...

启用会计期(Y): 2017 11 月 会计期间设置

账套信息

3 点击“下一步”，弹出单位信息录入界面

单位名称为必录项，其他可以选择性录入

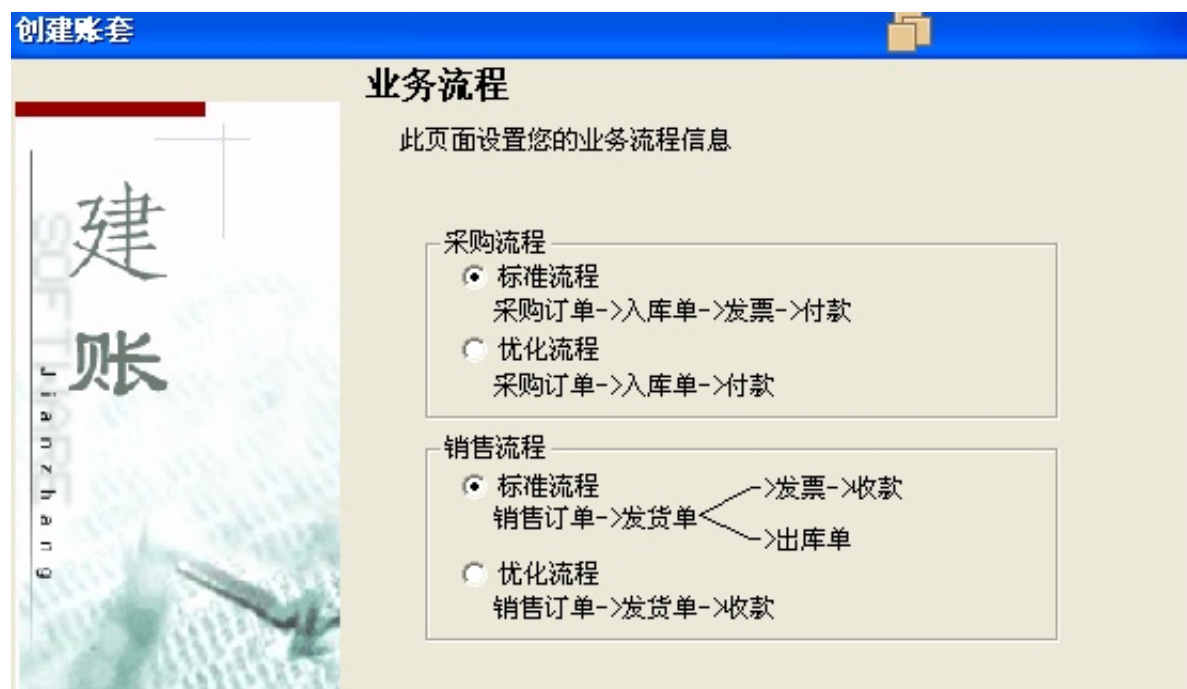


核算类型

5 点击“下一步”，弹出基础信息界面

如果您单位的存货，客户，供应商比较多，需要进行分类管理，择勾选上是否分类；

如果存在外币业务，勾选上“有无外币核算”



业务流程

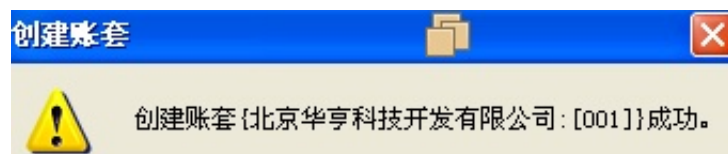
7 点击“完成”，弹出“可以创建账套了么？”，点击“是”

分类编码方案

项目	最大级数	最大长度	单级最大长度	是否分类	第1级	第2级	第3级	第4级	第5级	第6级	第7级	第8级	第9级
科目编码级次	9	15	9	是	4	2	2	2					
客户分类编码级次	5	12	9	否	2	3	4						
部门编码级次	5	12	9	是	1	2							
地区分类编码级次	5	12	9	是	2	3	4						
存货分类编码级次	8	12	9	否	2	2	2	2	3				
货位编码级次	8	20	9	是	1	1	1	1	1	1	1	1	
收发类别编码级次	3	5	5	是	1	1	1						
结算方式编码级次	2	3	3	是	1	2							
供应商分类编码级次	5	12	9	否	2	3	4						

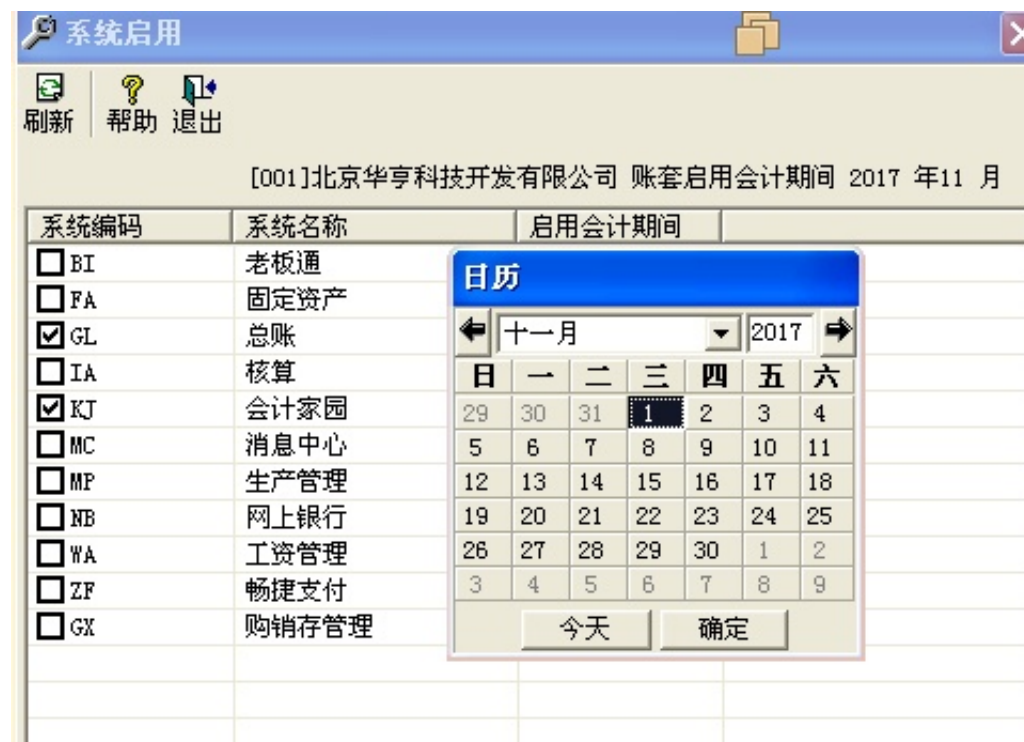
编码方案

9 设置数据精度



创建成功

11 “是否立即 启用账套” ，点击 “是”



启用模块

在用友软件使用过程中遇到什么问题，欢迎在评论区留言