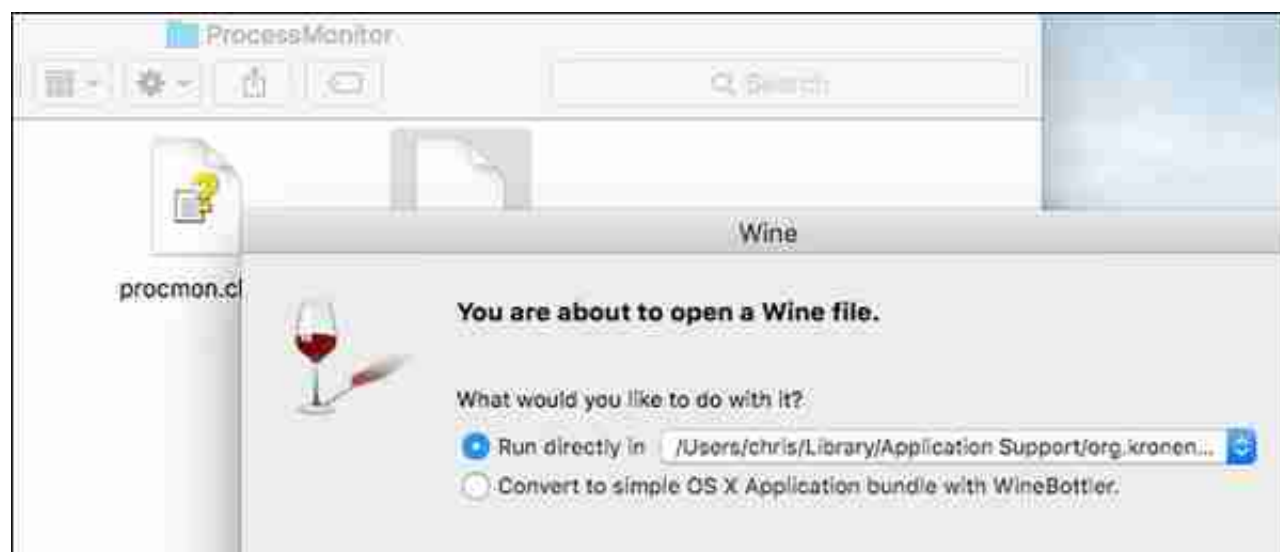


一直以来，不少人都梦想着在手机上运行Windows系统，打开exe程序，让手机真正变成一部便携式微型计算机。然而，这个大一统的梦想即便是微软自己也并未实现，其在手机端采用的移动版Windows 10，只是一个手机系统。



几年前，有国外开发者开发出了一款名为Bochs Pentium emulator的模拟器，支持在HTC HD2和EVO 3D等机型上安装Windows 95/98/XP和Linux系统，不过其实际体验不甚理想，运行非常的卡慢，更不要说实际使用了

。



在早期，Wine的全称为“Windows Emulator”（Windows模拟器），不过后来已经超出了传统模拟器的范畴，因此最新的全称是“Wine is not a emulator”（

Wine不是模拟器)，是通过提供兼容层和采用黑箱测试逆向工程编写而成。

带着好奇和疑问，JQ君在第一时间体验了Wine在安卓系统中的运行效果。

在安装Wine之前，首先你得了解你的设备的处理器架构，因为需要安装不同的APK。目前，市面上的安卓设备主要有ARM和X86两种类型，其中：

1、ARM平台：搭载高通、华为、三星、联发科处理器的市面上绝大多数安卓手机和平板电脑。

2、X86平台：搭载英特尔处理器的手机（例如华硕Zenfone 2、联想K800和K900等）、平板电脑（小米平板2等），以及支持运行凤凰OS的英特尔处理器笔记本。

为了力求全面，JQ君将这两类平台都测试了一下，ARM平台设备使用的是搭载Exynos 8895的三星Galaxy Note8，X86平台用的是运行凤凰OS的戴尔XPS15 9550（4K屏顶配版），二者系统版本都是Android 7.1.1。

先将大小为110MB左右的Wine

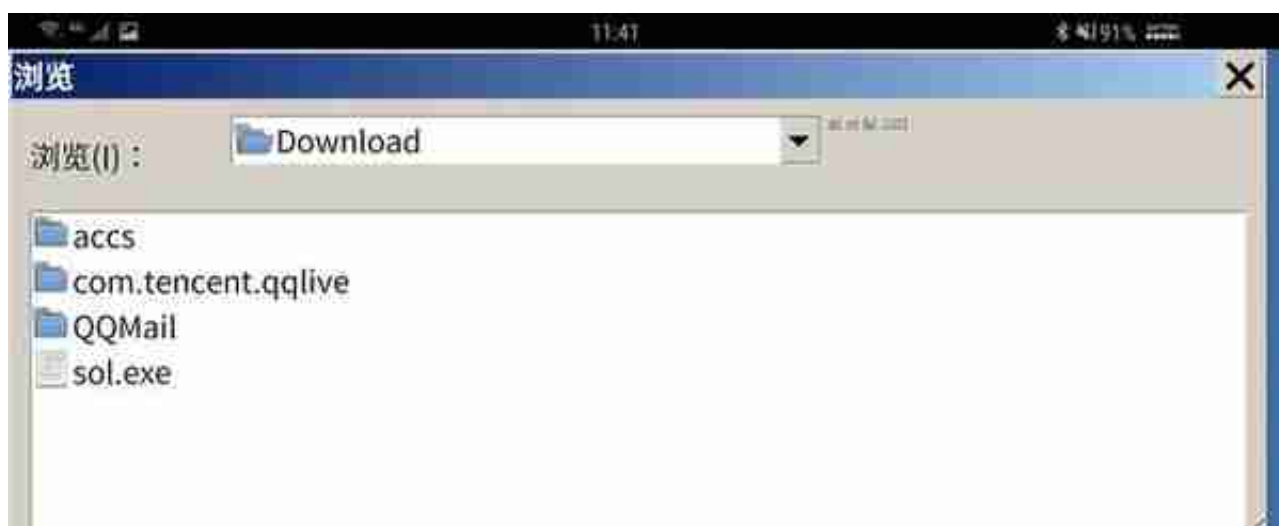
3.0的APK安装到设备中，安装速度大概只需要十几秒钟的时间，还是挺快的。



第一次打开Wine的时候，需要一点时间提取文件，大概一分钟不到。



将exe可执行程序文件拷贝到你的手机存储后，打开“运行”，弹出类似于Windows的运行窗口。点击光标正在闪烁的“打开”输入框，发现无法唤出自带的三星键盘，此时如果要直接通过输入路径来打开程序，建议配对一个蓝牙键盘。



点击“确定”，理论上即可打开这个exe文件。然而尴尬的是，打不开。



而且，当Note8不小心锁屏后，再打开界面就一片漆黑.....



好吧，既然ARM平台不行。那X86的情况如何呢？实际测试结果大大出乎JQ君的意料之外：竟然真的可以用。

一开始安装和首次加载的情况和Note8上几乎完全一致，不过在进入主界面之前会提示本地数据库有问题，点击“确定”可直接跳过，不影响使用。



这时只需要将凤凰OS的系统语言切换为英文，文字显示就正常了。

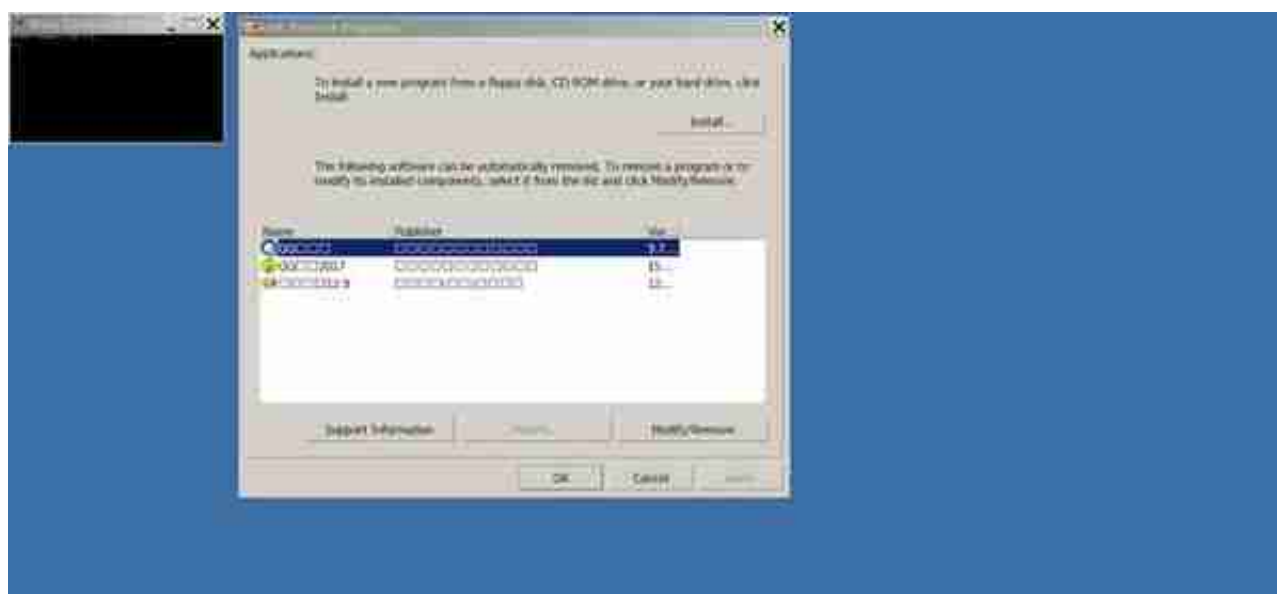


在X86平台上，打开exe文件的方法有三种：

第一种就是上面介绍过的，通过运行窗口来打开exe文件。



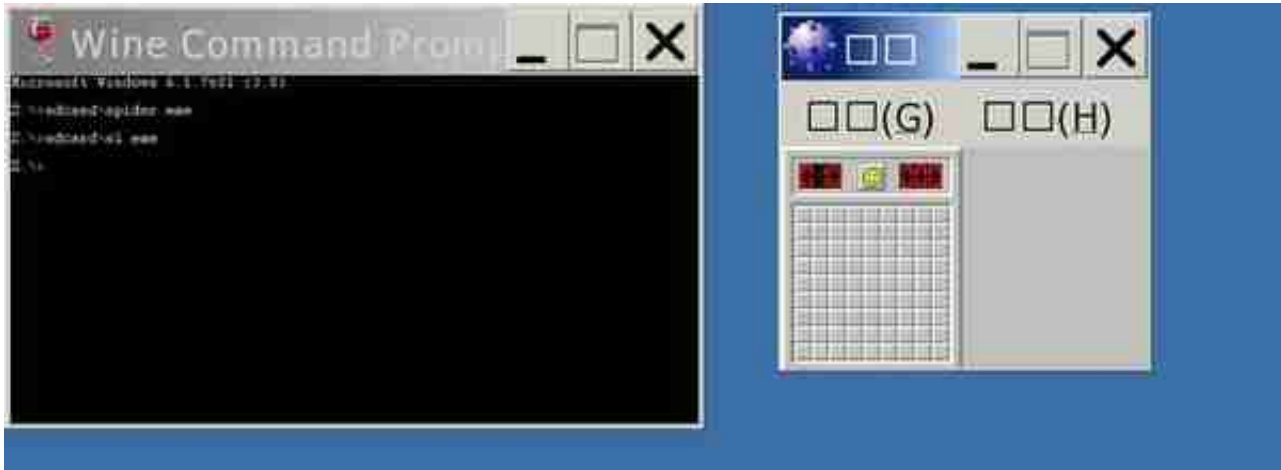
按下回车键，程序就可以打开了。



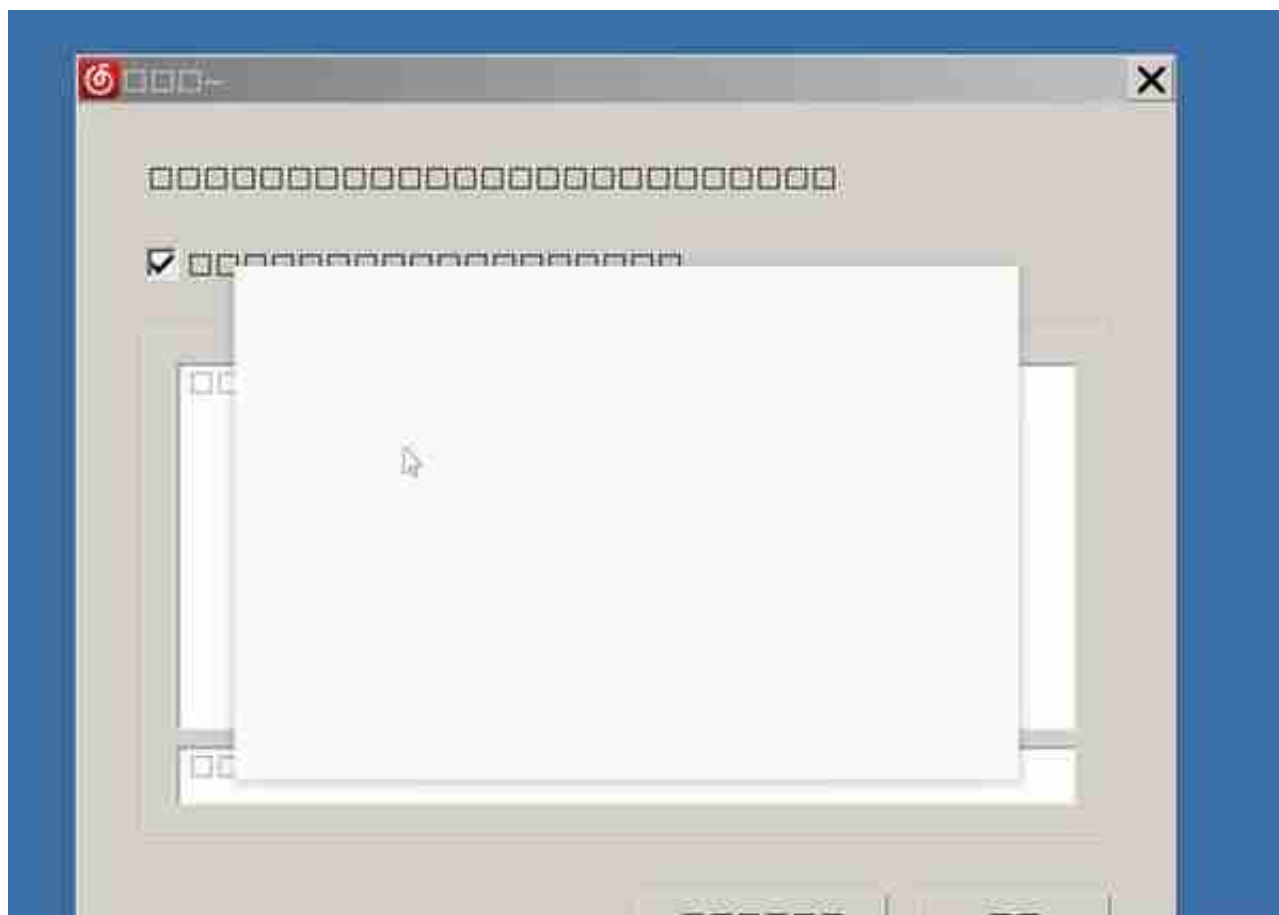
JQ君测试了一些程序，运行效果可谓参差不齐。

第一批程序是微软自带的小游戏，例如纸牌、蜘蛛纸牌、空当接龙、3D弹球、扫雷等等，都能运行。但可能因为不适配高分屏，比例很不协调，也不能放大缩小窗口。

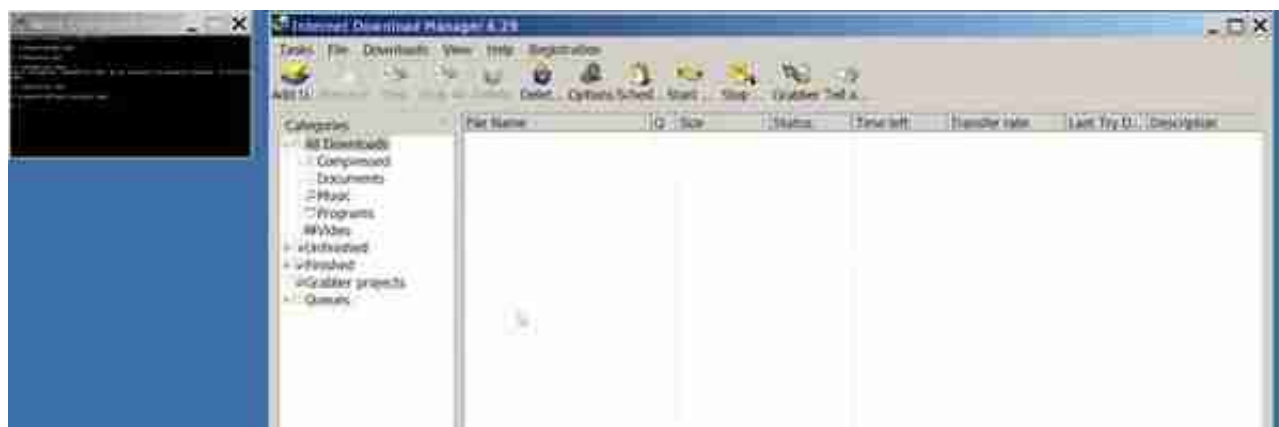








第三批是基本能够正常运行的程序，例如Photoshop CS 8.0、IDM ( Internet Download Manager )、Notepad++，其中对英文软件支持最好。之前也有外媒测试过IE，问题也不大。





整体来看，Wine在X86的体验要比ARM要好很多，相对也比较稳定，但能够完美运行的应用仍然不多，支持的最好的一般都是Win98时期的老款设计语言编写的应用，对最新的程序兼容性不佳，比如QQ就只能输入密码，不能输入账号。

你看好未来安卓系统运行PC软件的发展吗？