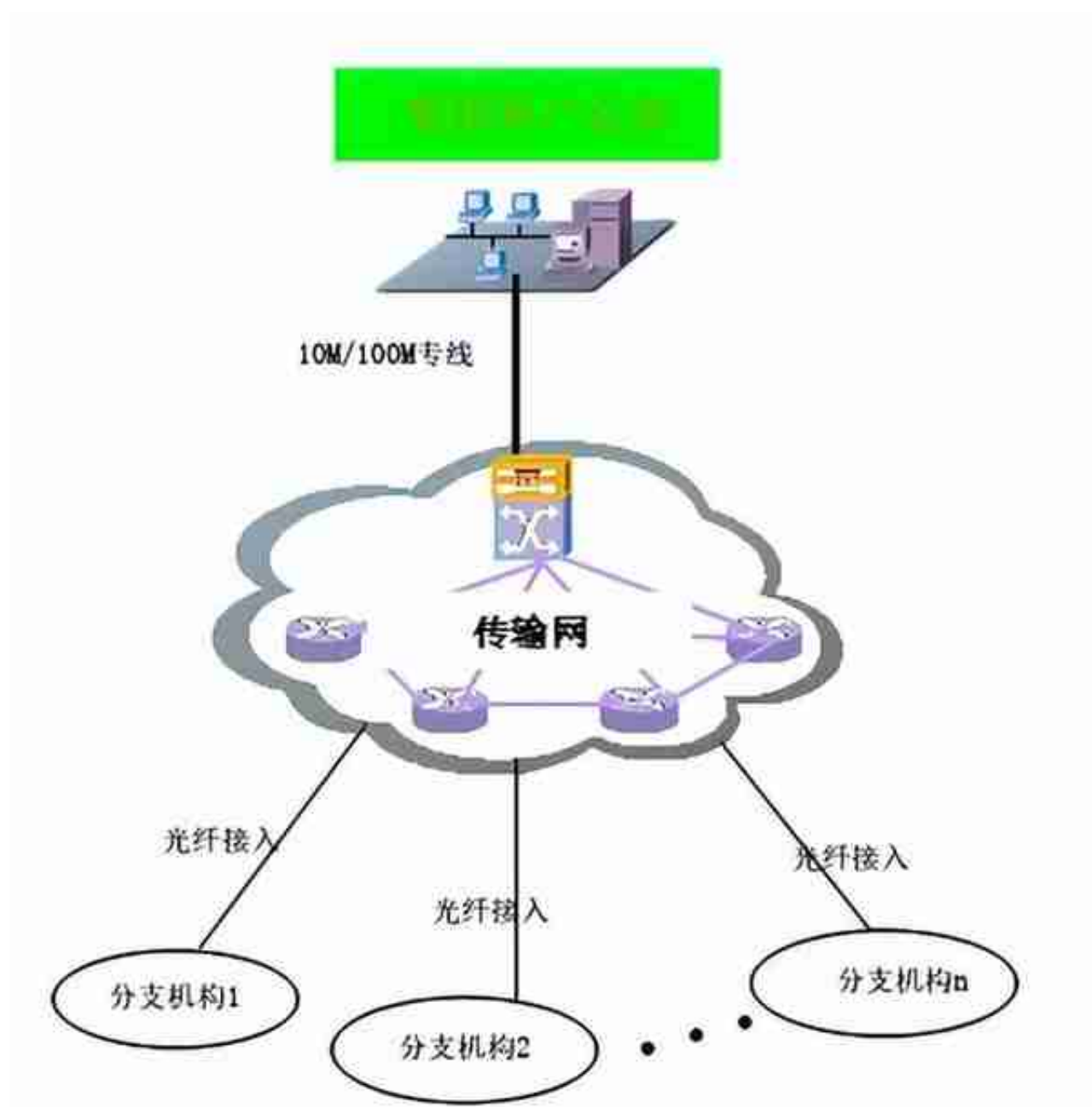


中国移动集客专线业务分为互联网专线、数据专线、语音专线、APN专线、5GtoB专网、MPLSVPN专线、集团短彩信专线等，下面我们就来逐一介绍。

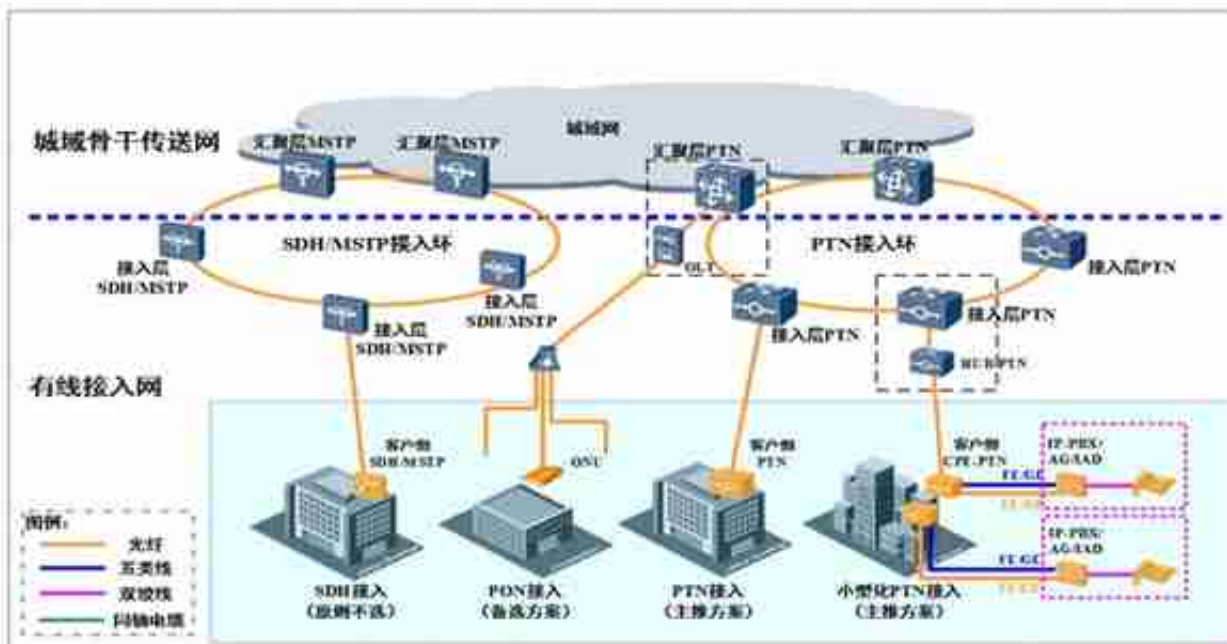
一、互联网专线

互联网专线接入业务是指为客户提供链路连接至互联网（中国移动为CMNET），实现方便快捷的高速互联网上网服务，客户可自由选择各种

带宽和接口。主要接入方式为PON和PTN。



数据专线又分为三种类型：本地专线、跨地市专线、跨省专线



四、APN专线

政企APN专线（2G/3G/4G，含VPDN）是指通过中国移动光纤骨干网及各地城域网，利用多种接入方式（数据专线、互联网专线）为政企客户提供用于GPRS数据传输的专用通道，为政企客户提供专享的、安全的内部服务器到中国移动GPRS网络的专用通道服务。

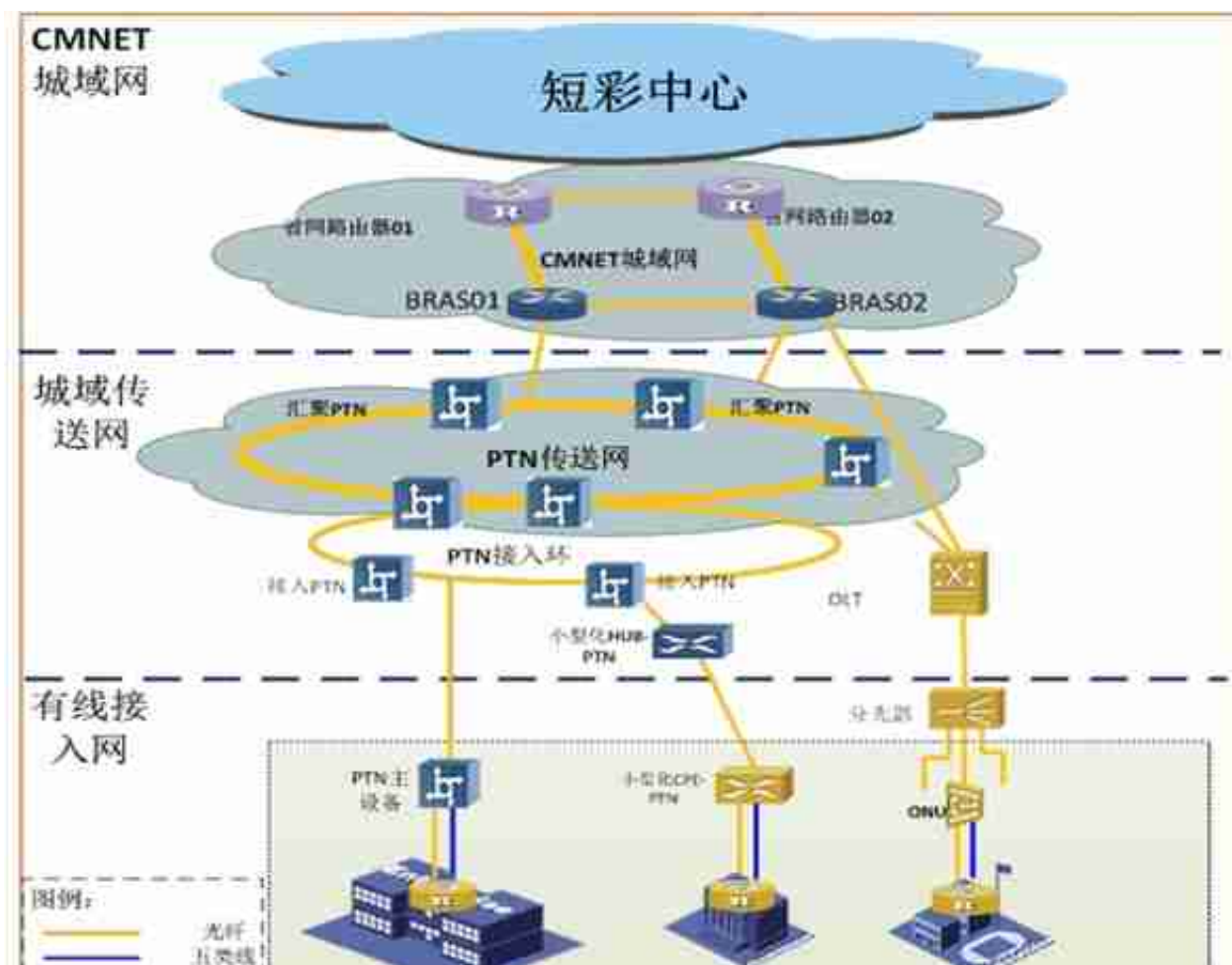
5G局域专网方案



六、MPLS VPN专线

MPLS VPN专线是指在中国移动IP专用承载网平台上，通过MP-BGP协议传播和发布路由，采用多协议标记交换（MPLS）技术建立用户数据传送通道，为用户提供广域网的路由设备连接，利用运营商网络平台，建立用户自有网络架构，帮助用户

实现数据、语音、视频等多种业务在虚拟专用网络内的传输服务。不同专线用户网络之间应进行区隔。主要接入方式为PTN。



八、其他专线如WLAN专线、云网专线等，这里就不介绍了。本质上都属于数据专线或者互联网专线。