

假期后上班的第一天，总是格外累。于是我摸鱼继续追《心居》，结果被领导捉到了现行.....

幸好我灵机一动，说《心居》是一部保险宣传片！

领导闻言非常感动：“呀！海清和童谣都来演保险片了，说明我们的事业有着光明的前途！你看完写一篇推送讲讲吧。”

嗯，好的。下面就由我来带大家看看，《心居》是如何360度无死角宣传保险的！



这是一个典型“擎天柱家庭”，由于经济来源都寄托在一个人身上，所以风险承受能力很差。

这不，剧集刚到第五集，顾磊为了追赶晓琴，一个重心不稳就滚下了楼梯，直接提前杀青。



已经交了定金的学区房，也因此化作泡影。

没有自己的小窝，冯晓琴只能尴尬地住在婆家，再加上妹妹的长期借住、“弟弟”的“侵门踏户”，家中日日都是修罗场，每个人都很煎熬。（“弟弟”：只要我不尴尬，尴尬的就是别人）



不用求展翔投资，她也能自己投入100万创业，而剩下的50万，用于支付创业盈利前的生活成本。



“童谣”篇：全家都要拥有健康险

童谣饰演的顾清俞，是年薪百万的投行精英，行走职场杀伐果断，但是在爱情方面，却二十年如一日地爱恋着初恋施源（冯绍峰饰），不顾阶级差距跟他闪婚。

施源原本生于名门望族，年少时是个风度翩翩的公子。



施源不是一个渣男，可正因为不渣，自尊心成了离间他们婚姻的一堵墙。为了不让清俞替自己还债，施源没日没夜地接活，在游客的起哄声中给全桌人剥蟹壳，在婚礼现场出乖露丑地当司仪，在职场里顶着同事的羞辱坚持工作.....



大病医疗的支出，远远超过普通人赚本分钱的上限。

而性价比最高的解决办法，就是全家人都要配好健康保险。几百元的[医疗险](#)，就能帮家人报销几百万的医疗费用；几千元的[重疾险](#)，就能给你在病床前尽孝的从容。

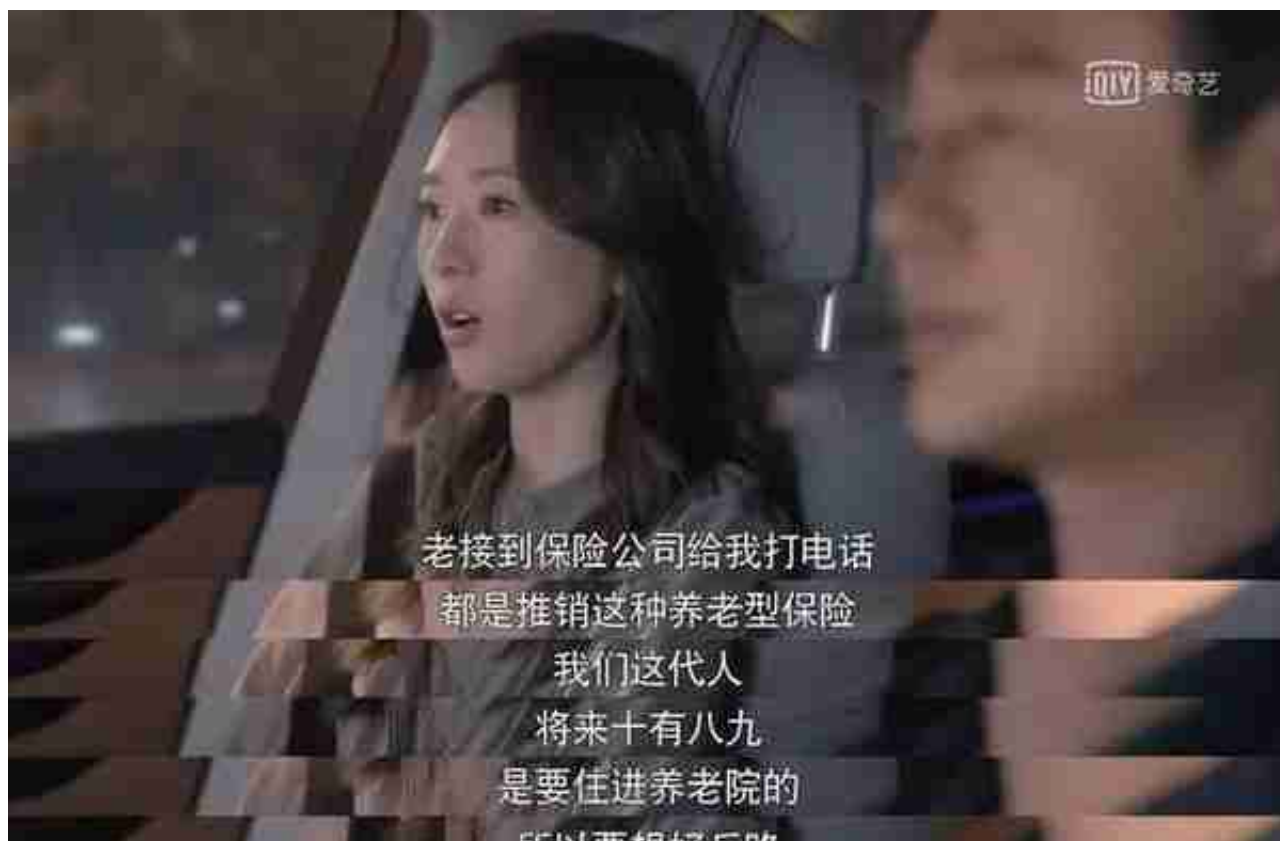
所以，电视剧别白看，全家人的健康保险买起来。



“上海三分之一的人口，是60岁以上的老人。”这一点值得我们细思恐极：

我们的社保养老金是现收现付制，即年轻人一边交钱，退休人一边领钱。随着老龄化程度的加深，交钱的人会越来越少，领钱的人会越来越多——僧多粥少，自然很难吃饱。

这件事，可不是编剧老师凭空捏造的。联合国依据历史人口出生数据，在《世界人口展望2019》中预测到，中国在2052年将迎来老年人口的峰值，4.9亿，相当于每3人中，就有1个老人。



投保商业养老保险的好处主要有二，一是养老金能够活多久领多久

提前拿到养老社区的门票，打消养老机构供不应求的担忧。

无论你喜不喜欢顾清俞的“理性分析”，在投资理财的问题上跟着投行精英走准没错。我们只有在年轻时多做打算，才能和那些上海内环有房产的老人们，享受一样安逸的养老生活。



并且，在养老院开业时，晓琴都不忘给老人送上老年医疗险，还叮嘱说“符合条件”的才可以投，一看就是个专业的保险人。



主角有了保险，戏剧冲突与情节就没了一大半，这故事没法编了，直接全剧终吧。

监控的普及，已剿灭了一堆悬疑罪案剧；

而保险的普及，则能消灭一堆家庭伦理剧。

所以，保险在编剧界是一大公敌，封杀保险，人人有责。

而作为观众的我们，自然不希望自己的生活跟电视剧一样跌宕起伏，那么就该买好保险，全副武装。

人生在世，难免有鸡飞蛋打、一地鸡毛的时刻。

但是别怕，有了保险，鸡毛也能捆成鸡毛掸子，帮你拂去生活的尘埃、胖揍命运的黑手！