

很多买卖股票的人可能不知道，我们留在证券账户里的闲置资金也是有利息的，但这个利息是按照活期利率支付的。现在的活期利率是0.3%，着实少得可怜。

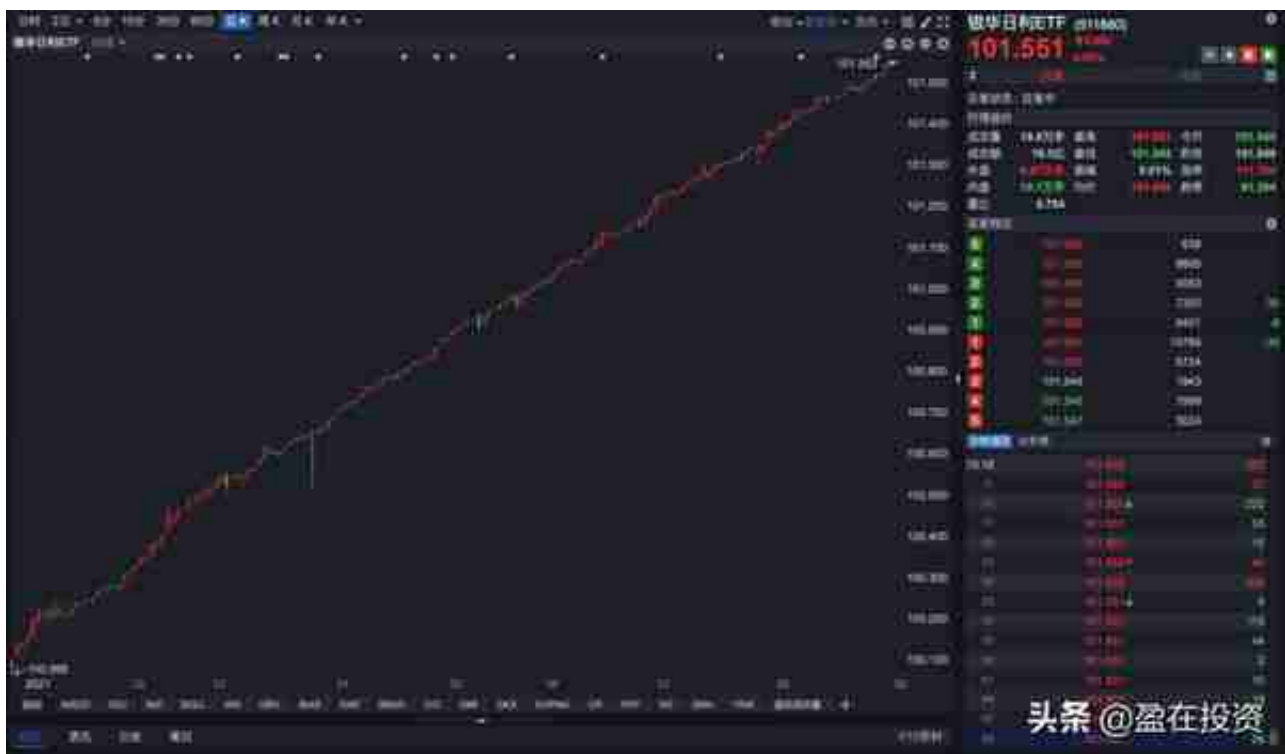
但我们可以稍微动一动手，将闲置的资金申购或者买入场内的货币基金，收益就能提高很多。最近场内货币基金的收益率在2%左右，如果碰到月末或者季度末，收益还会稍高一点。

交易	场内 T+0 交易型货基		盯盘
代码/产品	净值	七日年化	规模(亿)
华宝添益 SH511990	100.000	2.100	1742.658
银华日利 SH511880	101.554 ^②	2.070	1196.937
建信添益 SH511660	100.000	2.200	367.317
理财金H SH511810	100.000	1.950	55.305
交易货币 SH511690	100.000	2.010	24.669
财富宝E SH511850	100.000	2.030	7.756
易货币 SH511800	100.000	1.860	4.332
招商快线A SZ159003	100.000	1.940	头条 @ 盈在投资 2.569

同买卖股票一样，我们可以直接用证券账户买入交易型货币基金。除了银华日利之

外，其他交易型货基的净值都是100，所以如果二级市场报价低于100，我们可以从二级市场买入；如果二级市场报价高于100，我们最好选择申购货基。

因为交易型货基是T+0交易，所以如果我们在100以下买入，然后盘中涨到100以上的话，我们可以选择卖出货基然后申购，完成一次套利交易。频繁套利的时候，记得查询证券账户费用，交易场内货基的手续费、印花税、其他各种费用都是0，不要被证券公司多收费了。



银华日利的套利就要关注二级市场的波动价格与估算净值之间的关系。二级市场价格高于当日净值时，二级市场卖出并申购相同数量银华日利，一般出现在资金面较为宽松时期；二级市场价格低于当日净值时，二级市场买入并赎回相同数量银华日利，一般出现在隔夜回购利率较高或者季末时期。



可能有投资者提出顾虑，如果是集合竞价阶段想买股票，但交易型货基需要等开盘成交后才能拿到现金岂不晚了。这也是有解决办法的，深交所的交易型货基可以在9点15到9点半的集合竞价期间赎回，赎回立马到账，让投资者可以参与集合竞价交易。[#货币基金#](#)