

投资者想要在股市中稳定的生存下去，就必须要有正确的股市投资理念，还要熟记股市生存的五大法则，其基本

生存流程可以概括为：

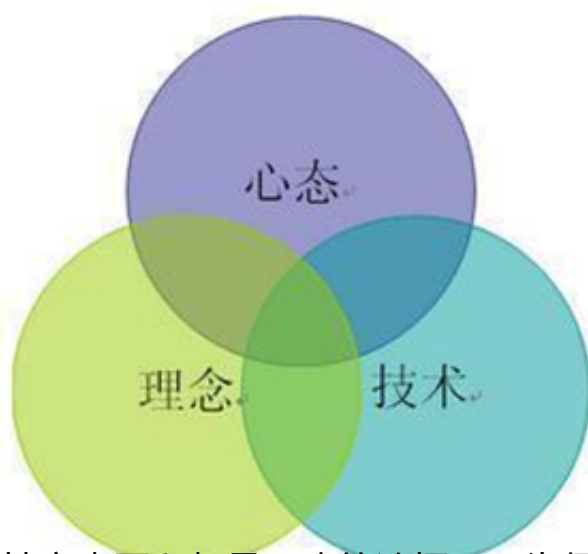
认清趋势——逆向思维——置身“市”外——果断抉择——心态平和。

法则一：认清趋势;

市场的趋势是变化不定的，但是市场未来发展的趋势也是可以捕捉的，这就要求投资者尽可能的去捕捉市场情绪趋势，如果这种趋势暂时与基本面是相背离的，即时暂时不赚钱也应该做好逆向调整的思想准备，因为逆向操作必然要遭受一定的损失，必须要做好止损位的设置。

法则二：惯性思维和逆向思维

惯性思维是投资者常见的思维模式，但是在操作中市场的变化需要投资者去打破固有的惯性思维。但是在股市中，有99%的活跃交易者最容易在顶部看多，底部看空，这就是投资者所犯的做大错误，所以想要赚钱就需要和投资大众“对着干”，打破常规的惯性思维，进行逆向思维，反向操作。



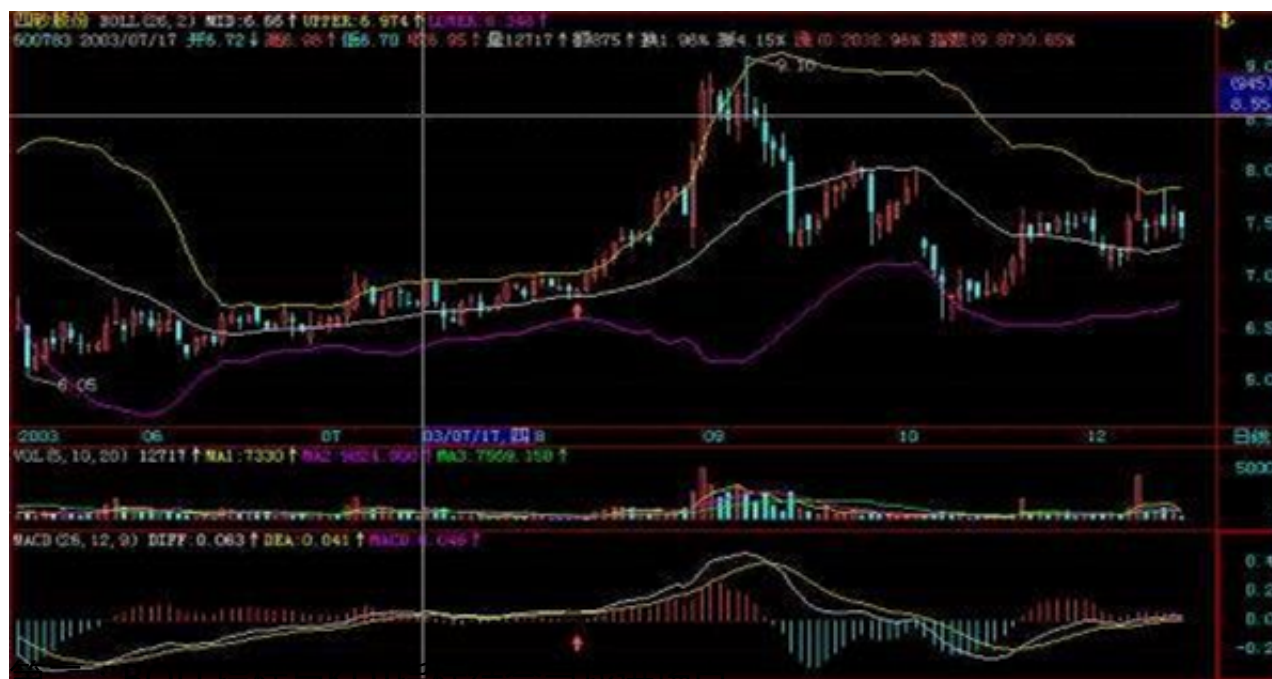
在任何时候保持心态平和都是正确的选择，因为保持平和的心态，清晰的头脑，才不会急于操作股市中沸沸扬扬的消息，也不会在心急的时候进行大量的交易，只有积极的面对交易的困境，不让自己在股市中的状况影响到自己的投资判断，才能做出正确的决策，并获得收益。

BOLL布林线

BOLL指标是通过计算股价的“标准差”，再求股价的“信赖区间”。该指标在图形上画出三条线，其中上下两条线可以分别看成是股价的压力线和支撑线，而在两

条线之间还有一条股价平均线，布林线指标的参数最好设为20。

BOLL上下轨道则明显的确定了股价上下运行的上限阻力和下限支撑，使投资者可以及时的将无形的阻力与支撑变为有形的价格，从而规避庄家的骗线行为。



第三：BOLL指标与KDJ指标结合寻找进场点

KDJ和BOLL指标都是大家常用的指标，经过长时间的摸索与总结，发现很多指标如果能配合使用，预测趋势的准确都将大大提高。

【运用原则】

以布林线为主，对价格走势进行中线判断，以KDJ指标为辅，对价格进行短期走势的判断，KDJ指标发出的买卖信号需要用布林线来验证配合，如果二者均发出同一指令，则买卖准确率较高。

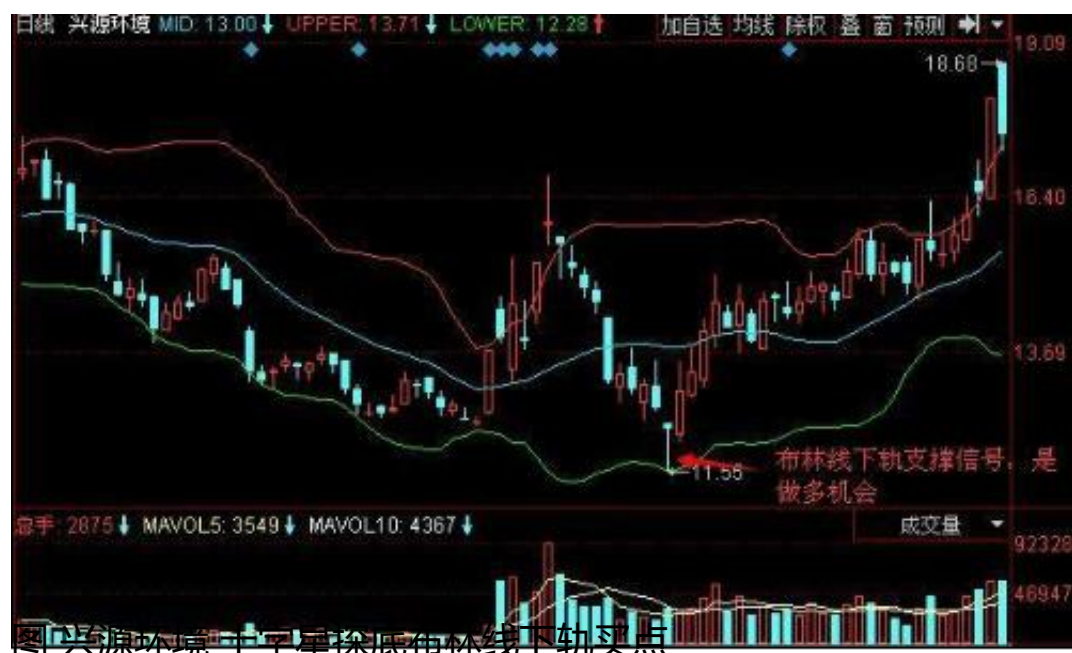


图 兴源环境 下轨探底布林线下轨买点

如图2所示，股价日K线图上的反弹信号，为一根明确的探底回升小锤子线，表明下轨的支撑明显，是投资者短线建仓的位置。该股量能放大，而价格虽然短线回落，布林线下轨的支撑不容忽视。在T+0操作中，判断股价已经回落至布林线下轨的情况下，投资者可以在分时图中价格低点建仓，能很容易获得短线操作的利润。

第四：价格回升-上轨压力卖点

在股价回升阶段，布林线的上轨的压力总是很强。如果股价放量上涨并且向上突破了布林线的上轨，相应的回调空间就比较高了。在正常的情况下，BOLL的上轨约束了股价继续上涨，即便股价收盘短时间突破了布林线上轨，在接下来的时间里肯定是要调整的。

当然，强势股票可能会沿着布林线上轨运行，若一些个股就会明显回落，直到价格回调至布林线中轨，并且重新获得支撑后再开始上涨。

股价上涨势头较强，布林线上轨的压力虽然较强，个股仍有进一步上升的空间。在强势上涨的股票中，如果价格始终没有脱离布林线的上轨。那么价格短线走势必然还是很强。

投资者在T+0操作中选择止盈位置，可以根据日K线中布林线上轨的位置判断。股价回升至布林线上轨，并且出现见顶信号之时，总会是不错的高位止盈机会。

博瑞传播——布林线上轨的止盈机会，如图1所示。



如图2所示，博瑞传播的日K线图显示，股价在冲高以后，价格显然处于布林线上轨附近。从图中看来，该股在横盘期间持续宽幅波动，在上下影线都很长的情况下，操作机会显然很多。布林线上轨的阻力很大，但是该股已经在第二次回升至布林线的上轨附近，显示出回升趋势明确。从T+0操作的角度看，投资者应该关注价格回调的风险。

第五、“三破下轨”抄底法

如某个股在连续的阴跌或者在相对低位持续横盘之后，突然出现加速的下跌，股价连续3天的收盘价都跌破了BOLL(参数设为20)下轨，此时股价的短线超跌相当严重，在第3天的低点可大胆买进，短线应该有不错的反弹收益。

技术特征：

1. 个股加速下跌之前，必须处于连续的阴跌或者持线的横盘整理态。
2. 个股股价“三破下轨”的加速下跌，股价必须连续3天跌破了BOLL(参数设为20)下轨，并且收盘在BOLL线下轨之下。
3. 个股如果是处于上升趋势中，突然出现连续下跌“三破下轨”的现象，也适用短线抄底的原则。



上面的个股情况，就是典型的破位股走势。第一次是W顶假突破诱多形态后的破位，股票价格直线跳水，接连的几次长阴大跌后，股票初步站稳，走出一个平台整理的过程，在随后的一周时间里，又出现一个假动作冲高，但是，随即就是五连阴跌下，最终的延续平台整理，不少短线资金以为站稳，结果时候没有超过一周，股票再次破位下行!这样的个股，在2到4月份很多，特别是在银行和地产股里非常常见。对图一所标明的个股，投资者不但不要补仓和加仓，相反还应该在第一次破位的情况下，果断执行止损纪律出来观望，一直要耐心等待到整个上升趋势有效建立的时候，再重新吃回来。

二、放量长阴杀跌的止损



从K线组合形态上看，持续的是侧出出现四次十字星，通常是下跌的中继表现，投资者应该在次日的反弹中逢高卖出，耐心等待股价有效探低成功再行介入。如果一只股票接连不断地跌去30%，甚至是50%，往往这样的个股会出现一波有力度的反弹

，那么，投资者不应该盲目割肉，而是适当补仓摊低成本，在未来反弹到前期高点，或者是30日技术反压线一带离场，注意加强波段操作实现自己的扭亏增盈。

止损注意事项：

其一，“凡事预则立，不预则废”，所有的止损必须在进场之前设定。做股票投资，必须养成一种良好的习惯，就是在建仓的时候就设置好止损，而在亏损出现时再考虑使用什么标准常为时已晚。

其二，止损要与趋势相结合。趋势有三种：上涨、下跌和盘整。在盘整阶段，价格在某一范围内止损的错误性的概率要大，因此，止损的执行要和趋势相结合。在实践中，笔者以为盘整可视作看不懂的趋势，投资者可以休养生息。

其三，选择交易工具来把握止损点位。这要因人而异，可以是均线、趋势线、形态及其他工具，但必须是适合自己的，不要因为别人用得好你就盲目拿来用。交易工具的确定非常重要，而运用交易工具的能力则会导致完全不同的交易结果。

(以上内容仅供参考，不构成操作建议。如自行操作，注意仓位控制和风险自负。)

声明：本内容由公众号越声投研(yslcwh)提供，不代表投资快报认可其投资观点。