

shib怎么买教程

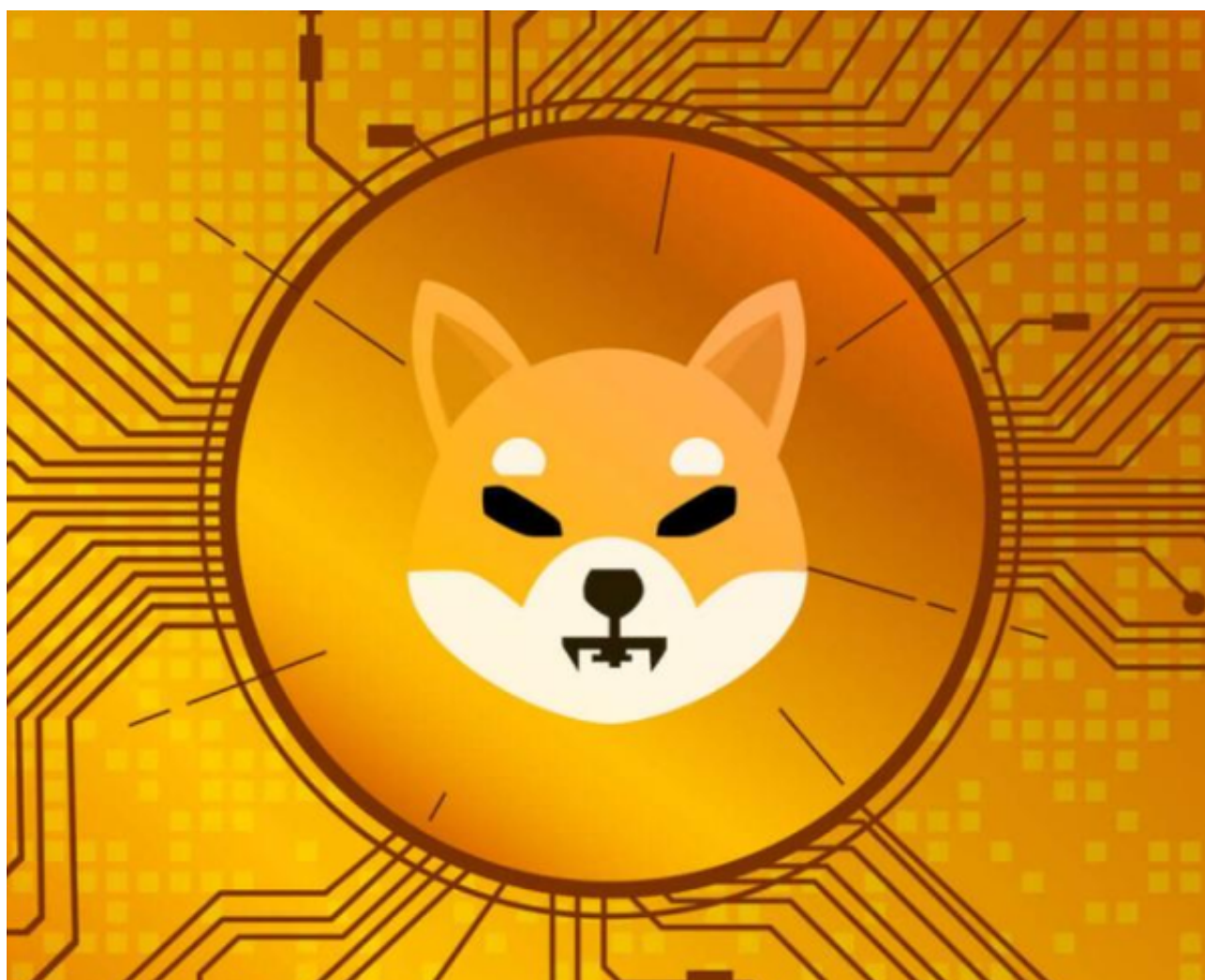
购买Shiba Inu 最简单的方法是在网上从加密货币交易所购买。交易所使您可以轻松地从智慧手机、平板电脑或电脑上直接购买和出售Shiba Inu 和其他加密货币。

1.选择一个经纪商或交易所

寻找一个支持SHIB 的加密货币平台将是您购买它的第一步。建议您寻找一个易于浏览、收费合理的平台。

2. 创建并注资到您的账户

点击“注册”或“创建帐户”开始设立您的账户。您需要在注册表中提供一些个人详细资料，并且您可能还需要提供带照片的身份证件和/或住址证明以进行验证。在完成后，前往存款页面并选择其中一种支付方式，将资金存入您的账户。

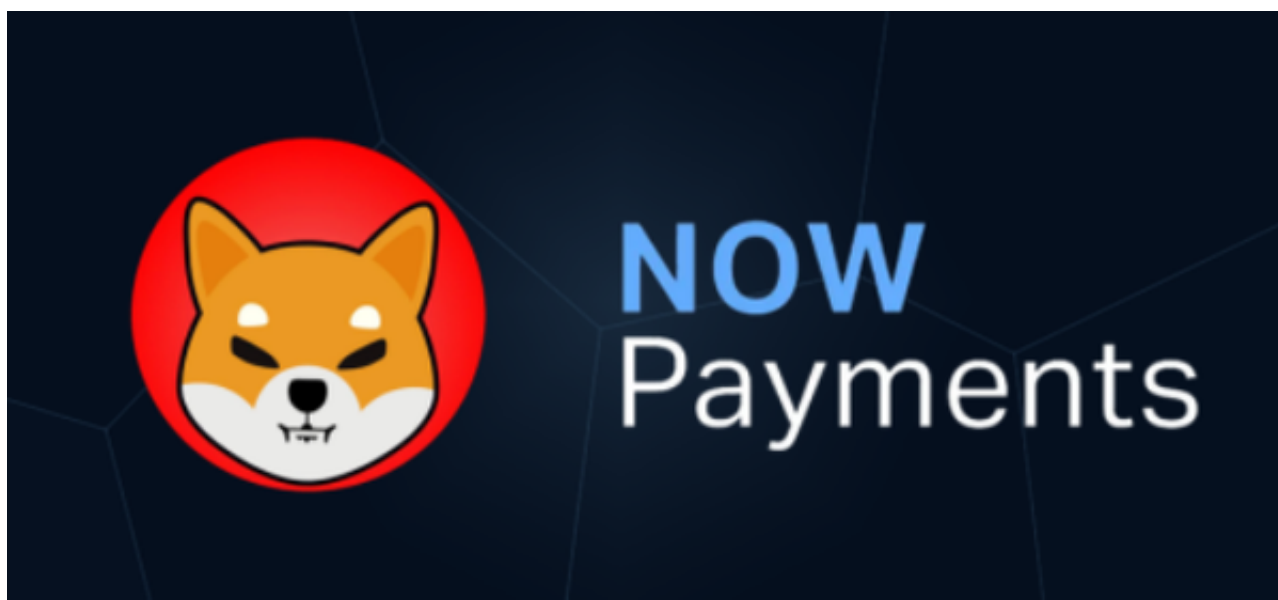


3. 购买Shiba Inu 币

找到SHIB 和您刚刚存入的法定货币（如新台币）的交易对。如果没有，您可能首先必须将您存入的货币换成SHIB 交易对中的加密货币，例如USDT 或BTC。创建一个市价单（立刻购买）或一个限价单（以指定的未来Shiba Inu 价格购买）。

什么是Shiba Inu 币？

Shiba Inu 币是一种去中心化迷因代币，灵感来自Dogecoin（狗狗币）币等犬类加密货币的热潮。这个受Doge 启发的项目创建了ShibaSwap ——一个去中心化交易所（DEX），用户可以在其中交换代币，以及对代币进行提供流动性（DIG）和质押（BURY）来赚取回报。该平台还提供对投资组合跟踪器和即将推出的非同质化代币（NFT）的访问权。



除此之外，该项目还支持Shiba Inu 社区艺术家的Shiba Inu 孵化器，以及帮助拯救现实世界柴犬的Amazon Smile 活动。

Shiba Inu 拥有三个项目代币，其中第一个是SHIB。该代币以1 万亿的供应量创建，使投资者能够持有数十亿甚至数万亿的代币。SHIB 的设计目的是在增长方面超过Dogecoin，即使它的价值从未达到0.01 美元，但这也为其赢得了“Dogecoin 杀手”的绰号。SHIB 代币可以在ShibaSwap DEX 上进行交换、质押和提供流动性。

投资Shiba Inu 的不同方式

您可以对Shiba Inu 进行短期交易，也可以长期持有。这两种投资方式都受到买家的欢迎，在决定采用何种投资方式前，您需要考虑自己的技能和投资目标。



shib怎么买教程分享到这里就结束了，希望各位投资者可以认真阅读，新手投资者一定要选择一家靠谱的交易所购买，Bitget便是个好选择！