

如果你想要买卖SHIB币，那么你需要了解一些关于SHIB币的基本知识和它的市场现状。

SHIB是以太坊上的一种代币，它是由社区所创建的，旨在为狗币（DogeCoin）提供竞争。SHIB是一种加密货币，可以使用交易所进行买卖。近来，SHIB币由于其热度，成为了业内广泛讨论的话题。

为了卖出SHIB币，你需要先选定一个优质的平台进行交易。最常用的平台是交易所，比如Bitget、Binance和Huob等，这些平台都支持SHIB币交易。

你需要注册并登录这些平台，对于新手来说，不妨使用比较简单的交易平台或是带指导程序的规范交易所，这可以大大降低用户的学习成本和风险。其中，各平台的注册、验证、充币和提币等手续都是必需的，在完成后，你可以开始交易。



The image is a promotional banner for Bitget. It features the Bitget logo in the top left corner. The main text reads "Trade Spot Pairings with ZERO FEES". Below this, it says "5 exclusive bonuses awaits:" followed by five bonus items in blue boxes: "1M BGB Trading Bonus", "Up to 100% APY on Savings", "50% OFF Cryptos", "Hold & Earn Airdrops", and "VIP2 Exclusive Offer". The background is light blue with various cryptocurrency icons, including a large yellow '0' and several coins with different symbols.

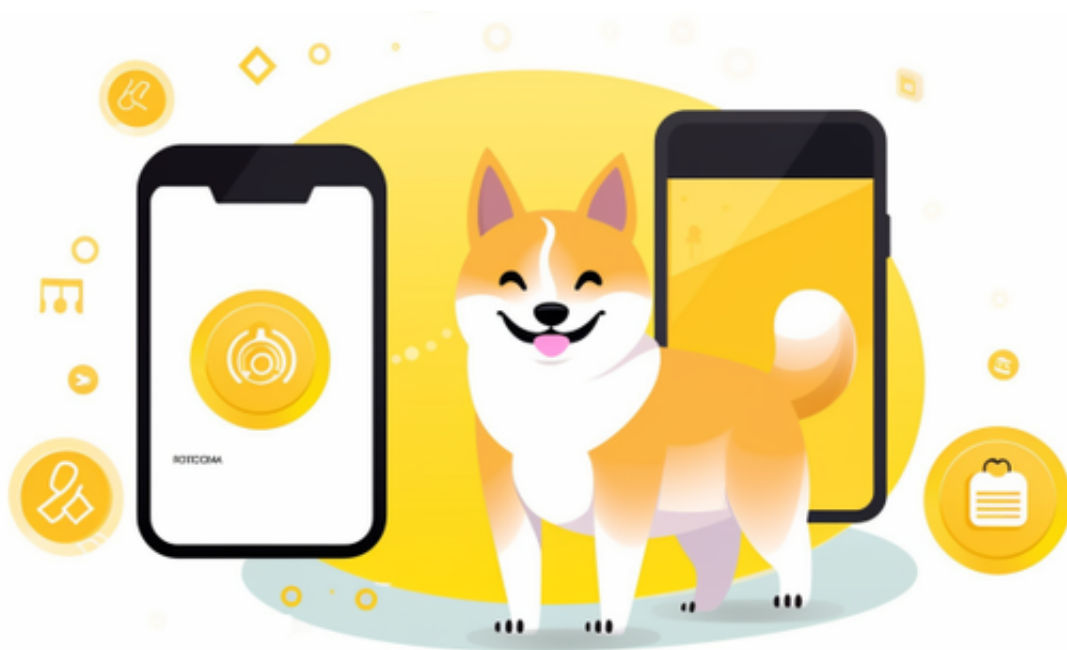
在平台中交易SHIB币，你需要选择相应的交易对，比如，SHIB/BTC、SHIB/USD T等。交易对决定了币种的交易对象。如果你拥有比特币和SHIB币，那么你可以在SHIB/BTC交易对中进行交易。如果你拥有美元和SHIB币，那么你可以在SHIB/USD T交易对中进行交易。

在进行交易时，你需要自己先决定卖出SHIB币的数量和价格。如果你不知道应该以什么价格卖出SHIB币，可以参考当前市场价格和历史价格，选择一个合理的价格进行卖出。同时，要注意交易时的手续费和资金安全问题，保护自己的资金与交易隐私。

最后，你要清楚Bitget APP如何下载安装：

打开Bitget的官方网站，如尚未拥有帐号，可注册一个新帐号，单击下载图标，用手机扫描出现的二维码，建议用浏览器进行扫码，微信扫码可能会出现网页停止访问的情况，请点击本地下载，再按提示进行下载安装即可。

登录Bitget交易所，进入交易区，选择您想要交易的币种；在买入和卖出区域，输入您想要交易的数量和价格；点击“买入”或“卖出”，提交您的订单；订单提交后，您可以在“当前委托”里查看您的委托情况；买入成功后，您可以在“财务资产”里查看您账户中的余额；



点击“财务资产”，可以查看您的资产余额；在“财务资产”里，您可以查看所持有货币的市场价格；点击“币币交易”，可以查看您的币币交易历史记录；点击“资产转出”，可以将买入的货币转出到其他地址；

点击“用户中心”，可以查看您的账户信息，包括个人资料、API密钥等；点击“社区”，可以参与Bitget上的社区讨论，了解币圈动态；点击“我的收藏”，可以查看您收藏的币种；