

13精利用最新录得数据做的研究报告之181期：

2022半年度投连险产品收益率盘点：除稳健型产品外，超过八成投连险产品上半年度收益率为负！

先说结论：

1

、截止到7月15日，2022年上证指数收益率下跌了11.3%，保险板块收益率下跌了12.8%！

2022上半年度，“13精”共收录投连险产品数量为250款，

其中稳健型产品92款，平衡型产品63款，进取型产品95款。

稳健型产品

的简单平均收益率0.46%，中位数为0.67%，最大值为2.84%，最小值为-5.64%。

收益率为负的产品数量有17款，占比18%；

平衡型产品

的简单平均收益率-4.04%，中位数为-4.16%，最大值为4.15%，最小值为-14.86%

。

收益率为负的产品数量有47款，占比75%；

进取型产品

的简单平均收益率-8.58%，中位数为-9.63%，最大值为2.56%，最小值为-19.31%

。

收益率为负的产品数量有84款，占比88%；

除稳健型产品外，超过八成投连险产品上半年度收益率为负！

此外，2022上半年度投连险产品加权收益率为-5.7%。

其中，稳健型产品的加权收益率0.8%，平衡型产品的加权收益率-4.5%，进取型产品的加权收益率-10.5%

2、“13精”计算了32家寿险公司投连险产品的加权收益率。

从公司层面来看，

稳健型产品中，
光大永明的加权收益率2.8%，是该类产品中公司收益率最高的，产品数量4款，产品规模10.4亿元；

弘康人寿的产品规模最大，达到了263.2亿元，共计11款产品，加权收益率2.1%；

平衡型产品中，
阳光人寿的加权收益率1.5%是最高的，产品数量1款，产品规模3.2亿元；

平安寿险的产品规模是最大的，达到了202亿元，共计1款产品，加权收益率-5.5%；

进取型产品中，
珠江人寿的加权收益率2.6%是最高的，产品数量1款，产品规模5.4亿元；

泰康人寿的产品规模最大，达到了754亿元，共计8款产品，加权收益率-10.0%。

3、“13精”给出了三种类型每一款投连险产品前6个月累积收益率排行榜。

从产品层面来看，

稳健型产品中，信泰人寿的信泰稳定收益投资账户累积收益率2.8%，排第1名；

平衡型产品中，中德安联安赢慧选1号投资账户累积收益率4.2%，排第1名；

进取型产品中，珠江人寿的积极聚宝型投资账户累积收益率2.6%，排第1名

正文：

截止到7月15日，2022年上证指数收益率下跌了11.3%，保险板块收益率下跌了12.8%！

与资本市场密切关联的保险公司投连险产品收益率如何呢？

目前，“13精”数据库已经将投连险产品价格数据更新到6月底。

本次，我们将视角聚焦到2022上半年度投连险产品的加权收益率！

1

2022上半年度投连险产品收益率分布图

2022年6月末，“13精”共收录投连险产品数量为250款，其中稳健型产品92款，平衡型产品63款，进取型产品95款。



图1.2 36家寿险公司投连险产品数量（截止2022年6月30日）

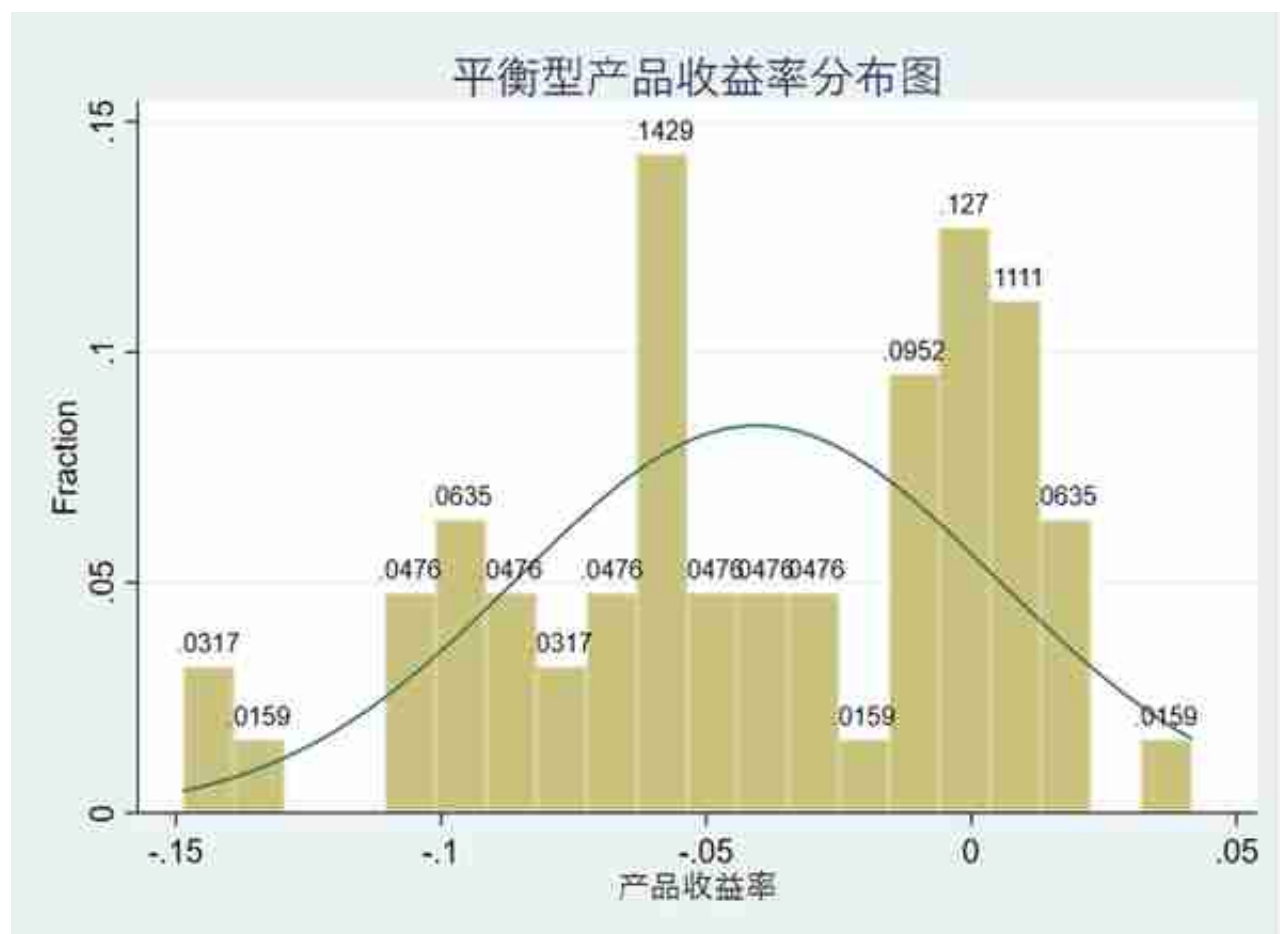
2022上半年度，稳健型产品的简单平均收益率0.46%，中位数为0.67%，最大值为2.84%，最小值为-5.64%。

收益率为负的产品数量有17款，占比18%；



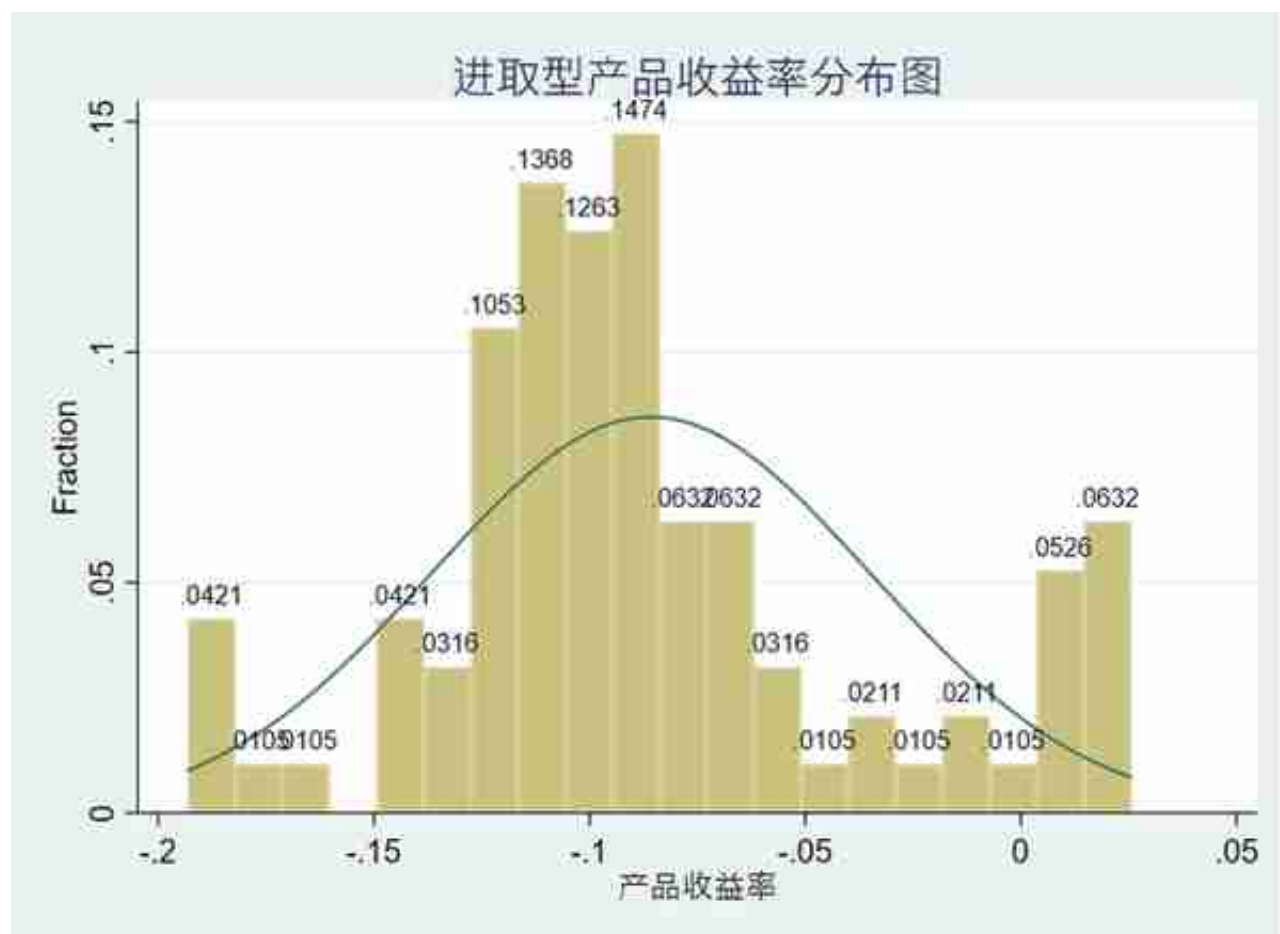
2022上半年度，平衡型产品的简单平均收益率-4.04%，中位数为-4.16%，最大值为4.15%，最小值为-14.86%。

收益率为负的产品数量有47款，占比75%；



2022上半年度，进取型产品的简单平均收益率-8.58%，中位数为-9.63%，最大值为2.56%，最小值为-19.31%。

收益率为负的产品数量有84款，占比88%；



2

2022上半年度不同类型投连险产品的加权收益率

所有的250款投连险产品中，有208款产品可以匹配到账户规模。

接下来，我们将基于这205款产品计算投连险的加权收益率。

需要说明的是，208款产品的账户规模数据以2021年上半年度为主，如有缺失的，使用的是2020、2019年度指标进行补充。

这里的误差有可能很大，读者慎重参考。

如果有公司觉得我们估计都的资产规模与公司自身不符，也可以与我们联系进行修正。

具有资产规模的208款投连险产品，资产规模合计为2385亿元。

表1 2022上半年度寿险公司投连险产品的加权收益率排行榜（收益率由大到小排序）

序号	公司简称	产品数量	资产规模	上半年度累积收益率
1	珠江人寿	1	5.4	2.6%
2	弘康人寿	11	263.2	2.1%
3	信泰人寿	3	3.7	1.9%
4	德华安顾	4	10.4	1.5%
5	阳光人寿	1	3.2	1.5%
6	民生人寿	4	4.2	1.1%
7	光大永明	12	34.6	0.9%
8	合众人寿	4	0.4	0.3%
9	恒大人寿	3	200.6	0.1%
10	陆家嘴国泰	3	0.3	-1.3%
11	平安养老	3	42.6	-2.7%
12	新华保险	2	2.3	-3.7%
13	建信人寿	11	4.8	-4.4%
14	中信保诚	12	322.1	-4.9%
15	中国人寿	4	0.4	-5.4%
16	恒安标准	6	0.9	-6.0%
17	中荷人寿	4	0.3	-6.2%
18	友邦人寿	5	44.5	-6.4%
19	工银安盛	4	29.0	-6.4%
20	中德安联	13	24.8	-6.6%
21	汇丰人寿	6	31.8	-7.4%
22	太平人寿	13	12.2	-7.8%
23	泰康人寿	16	904.0	-8.5%
24	瑞泰人寿	13	12.1	-8.7%
25	平安寿险	7	396.3	-8.9%
26	中英人寿	8	2.5	-9.4%
27	中宏人寿	10	4.0	-9.6%
28	同方全球	8	1.3	-10.6%
29	北大方正	3	0.4	-10.8%
30	招商信诺	6	10.6	-11.6%
31	中意人寿	5	12.3	-13.2%
32	长生人寿	3	0.1	-14.4%
合计		208	2385.2187	-5.7%

数据由13精资讯计算而得

4

2022上半年度寿险公司三种类型投连险产品加权收益率排行榜

“13精”进一步分别计算了各家寿险公司三种不同类型投连险产品加权收益率指标

。

稳健型产品中，

光大永明的加权收益率2.8%，是该类产品中公司收益率最高的，产品数量4款，产品规模10.4亿元；

弘康人寿的产品规模最大，达到了263.2亿元，共计11款产品，加权收益率2.1%；

**表2.2 2022上半年度寿险公司“平衡型”投连险产品的加权收益率排行榜
(收益率由大到小排序)**

序号	公司简称	产品数量	资产规模	上半年度累积收益率
1	阳光人寿	1	3.2	1.5%
2	民生人寿	1	0.5	0.6%
3	光大永明	5	22.7	0.2%
4	陆家嘴国泰	1	0.0	-0.2%
5	中信保诚	3	14.1	-1.2%
6	恒安标准	1	0.0	-1.2%
7	泰康人寿	3	72.1	-2.7%
8	建信人寿	5	1.3	-3.2%
9	工银安盛	1	7.4	-3.4%
10	新华保险	1	2.3	-3.8%
11	合众人寿	1	0.0	-4.2%
12	平安养老	1	4.0	-4.9%
13	太平人寿	5	0.6	-5.0%
14	中宏人寿	2	0.1	-5.2%
15	汇丰人寿	2	7.0	-5.4%
16	中德安联	5	5.0	-5.5%
17	平安寿险	1	202.0	-5.5%
18	友邦人寿	1	22.2	-5.8%
19	中荷人寿	1	0.0	-5.9%
20	中国人寿	1	0.1	-6.0%
21	同方全球	1	0.2	-6.6%
22	中英人寿	2	0.2	-7.7%
23	瑞泰人寿	3	2.1	-8.2%
24	北大方正	1	0.1	-9.1%
25	中意人寿	2	6.3	-14.7%
合计		51	373.61829	-4.5%

数据由13精资讯计算而得

进取型产品中，
珠江人寿的加权收益率2.6%是最高的，产品数量1款，产品规模5.4亿元；

泰康人寿的产品规模最大，达到了754亿元，共计8款产品，加权收益率-10.0%。

表8.1 2022上半年度“稳健型”投资型保险产品规模排行榜 (按收益率由大到小排序)

序号	公司简称	产品名称	上半年度累积收益率	资产规模	规模备注
1	信泰人寿	信泰稳定收益投资账户	2.84%	0.5	2021半年度
2	光大永明	光大永明光明2号投资账户	2.83%	10.2	2021半年度
3	弘康人寿	稳赢5号投资账户	2.49%	27.7	2021半年度
4	中融人寿	安心收益投资账户	2.38%		缺失值
5	信泰人寿	信泰安心收益投资账户	2.27%	1.0	2021半年度
6	弘康人寿	弘云1号投资账户	2.22%	50.2	2021半年度
7	弘康人寿	弘云4号投资账户	2.14%	63.7	2021半年度
8	弘康人寿	弘云3号投资账户	2.13%	0.2	2021半年度
9	弘康人寿	增利90投资账户	2.11%	49.9	2021半年度
10	弘康人寿	增利灵活型投资账户	2.08%	11.6	2021半年度
11	民生人寿	稳健增利投资账户	2.06%	1.6	2021半年度
12	德华安顾	积极稳健投资账户	2.03%	9.9	2020半年度
13	弘康人寿	平稳增利型投资账户	2.01%	48.7	2021半年度
14	建信人寿	建信稳健增值型投资账户	1.96%	0.0	2020年度
15	平安寿险	平安保证收益投资账户	1.80%	4.6	2021半年度
16	弘康人寿	弘云2号投资账户	1.74%	11.2	2021半年度
17	信泰人寿	信泰稳盈收益投资账户	1.51%	2.2	2021半年度
18	泰康人寿	泰康货币避险型投资账户	1.44%	22.7	2021半年度
19	恒安标准	恒安标准债券型投资账户	1.44%	0.1	2021半年度
20	平安寿险	平安货币投资账户	1.42%	2.7	2021半年度
21	建信人寿	建信平稳增利型投资账户	1.36%	0.5	2020年度
22	太平人寿	太平鑫安避险型投资账户	1.34%		缺失值
23	国华人寿	国华1号保守型投资账户	1.34%		缺失值
24	泰康人寿	泰康稳健收益型投资账户	1.29%	49.5	2021半年度
25	陆家嘴国泰	国泰003货币投资账户	1.25%	0.0	2021半年度
26	弘康人寿	价值精选投资账户	1.22%		缺失值
27	新华保险	新华稳定增利货币型投资账户	1.14%	0.0	2021半年度
28	国华人寿	国华1号稳健型投资账户	1.13%		缺失值
29	中德安联	中德安联债券稳健型投资账户	1.09%	0.4	2021半年度
30	华泰人寿	华泰稳健型投资账户	1.08%		缺失值
31	德华安顾	货币型投资账户	1.04%	0.1	2020半年度
32	中德安联	中德安联省心安益型投资账户	1.02%	5.4	2021半年度
33	中信保诚	信诚现金增利投资账户	1.02%	4.2	2020年度
34	长生人寿	长生安心得益型投资账户	0.97%	0.0	2019年度
35	瑞泰人寿	瑞泰避险型投资账户	0.93%	0.3	2021半年度
36	泰康人寿	泰康五年定期保证收益投资账户	0.92%	0.2	2021半年度
37	中德安联	中德安联安益型投资账户	0.89%	0.1	2021半年度
38	恒安标准	恒安标准现金型投资账户	0.85%	0.0	2021半年度
39	招商信诺	招商信诺货币A型投资账户	0.82%	0.8	2021半年度
40	瑞泰人寿	瑞泰安益型投资账户	0.81%	0.2	2021半年度
41	汇丰人寿	汇丰货币基金投资账户	0.81%	0.9	2021半年度
42	工银安盛	工银安盛安心投资账户	0.78%	1.0	2021半年度
43	汇丰人寿	汇丰稳健成长投资账户	0.74%	7.0	2021半年度
44	瑞泰人寿	瑞泰财富安益投资账户	0.71%	0.3	2021半年度
45	合众人寿	合众稳健收益型投资账户	0.68%	0.3	2021半年度
46	中英人寿	中英避险型投资账户	0.67%	0.1	2021半年度
47	泰康人寿	泰康开泰稳利精选投资账户	0.66%	0.7	2021半年度
48	中国人寿	国寿稳健债券投资账户	0.64%	0.1	2021半年度
49	同方全球	海康安全型投资账户	0.59%	0.0	2021半年度
50	中荷人寿	中荷避险型投资账户	0.52%	0.0	2021半年度
51	中美联泰	中美大都会货币型基金投资账户	0.52%		缺失值
52	中美联泰	中美联泰大都会货币型投资账户	0.51%		缺失值
53	友邦人寿	友邦货币市场投资账户	0.51%	1.3	2021半年度
54	泰康人寿	泰康稳盈增利投资账户	0.50%	4.4	2021半年度
55	平安寿险	平安价值增长投资账户	0.43%	10.8	2021半年度
56	光大永明	光大永明稳健型投资账户	0.42%	0.1	2021半年度
57	同方全球	海康稳健型投资账户	0.39%	0.0	2021半年度
58	光大永明	光大永明货币市场投资账户	0.36%	0.0	2021半年度
59	弘康人寿	增利180投资账户	0.34%	0.0	2021半年度
60	同方全球	海康安逸型投资账户	0.31%	0.0	2021半年度
61	中宏人寿	中宏现金管理型投资账户	0.30%	0.0	2020年度
62	合众人寿	合众稳健型投资账户	0.28%	0.0	2021半年度
63	恒大人寿	恒大现金宝	0.27%	0.3	2021半年度
64	中英人寿	中英稳健型投资账户	0.27%	0.0	2021半年度
65	太平人寿	太平安益避险型投资账户	0.18%	0.1	2021半年度
66	太平人寿	太平稳健安心型投资账户	0.15%	0.0	2021半年度
67	恒大人寿	恒大民安增益	0.07%	38.9	2021半年度
68	太平人寿	太平稳健避险型投资账户	0.07%	0.2	2021半年度
69	恒大人寿	恒大稳赢增值	0.06%	161.4	2021半年度
70	国华人寿	灵活型投资账户	0.02%		缺失值
71	瑞泰人寿	瑞泰财富稳定投资账户	0.00%	0.2	2021半年度
72	弘康人寿	灵活配置型账户	0.00%		缺失值
73	弘康人寿	增利365投资账户	0.00%		缺失值
74	光大永明	光大永明光明4号投资账户	0.00%	0.0	2021半年度
75	弘康人寿	创富领先投资账户	0.00%	0.1	2020半年度
76	国华人寿	稳健型投资账户	-0.07%		缺失值
77	招商信诺	招商信诺添利A型投资账户	-0.20%	0.5	2021半年度
78	泰康人寿	泰康稳健添利投资账户	-0.39%		缺失值
79	中信保诚	中信保诚盛世优选投资账户	-0.48%	155.4	2020年度
80	平安养老	平安稳健投资账户	-0.66%	28.5	2020年度
81	建信人寿	建信现金增利型投资账户	-0.88%	0.4	2020年度
82	瑞泰人寿	瑞泰稳定型投资账户	-1.25%	0.4	2021半年度
83	中荷人寿	中荷稳健型投资账户	-1.28%	0.0	2021半年度
84	中信保诚	信诚稳健配置投资账户	-1.97%	9.1	2020年度
85	中美联泰	中美联泰大都会3070稳健型投资账户	-2.08%		缺失值
86	北大方正	北大方正稳健型投资账户	-2.26%	0.1	2021半年度
87	瑞泰人寿	瑞泰增值型投资账户	-2.36%	0.0	2021半年度
88	中美联泰	中美大都会3070稳健型投资账户	-2.67%		缺失值
89	友邦人寿	友邦稳健组合投资账户	-3.17%	2.4	2021半年度
90	中意人寿	中意稳健投资账户	-3.83%	1.3	2020年度
91	中意人寿	中意安逸稳健投资账户	-3.85%	1.3	2020年度
92	华泰人寿	华泰尊享配置型投资账户	-5.64%		缺失值

数据由13精资讯计算而得

平衡型产品中，中德安联安赢慧选1号投资账户累积收益率4.2%，排第1名；

表3.3 2022上半年度“进取型”投资保险产品规模排行榜(按收益率由大起小排序)

序号	公司简称	产品名称	上半年度累积收益率	资产规模	规模备注
1	珠江人寿	积极型投资账户	2.56%	5.4	2021半年度
2	中德安联	中德安联安赢慧选9号投资账户	2.18%		缺失值
3	民生人寿	主动精选投资账户	2.10%	1.7	2021半年度
4	招商信诺	招商信诺灵动A型投资账户	1.67%	0.3	2021半年度
5	中德安联	中德安联安赢慧选8号投资账户	1.55%	0.3	2021半年度
6	建信人寿	建信价值成长型投资账户	1.47%	0.1	2020年度
7	弘康人寿	弘云6号投资账户	1.38%	0.0	2021半年度
8	国华人寿	国华1号成长型投资账户	1.22%		缺失值
9	泰康人寿	泰康悦享配置投资账户	1.06%		缺失值
10	中宏人寿	中宏货币型投资账户	0.83%	0.0	2020年度
11	光大永明	光大永明进取型投资账户	0.62%	1.4	2021半年度
12	光大永明	光大永明策略投资账户	-0.48%	0.0	2021半年度
13	中信保诚	信诚打新立稳投资账户	-1.42%	0.0	2020年度
14	恒安标准	恒安标准灵活配置投资账户	-1.51%	0.2	2021半年度
15	陆家嘴国泰	国泰002增长投资账户	-1.93%	0.2	2021半年度
16	平安寿险	平安安盈优选投资账户	-3.02%	0.1	2021半年度
17	德华安顾	进取账户	-3.77%	0.1	2020半年度
18	同方全球	海康指数加强型投资账户	-4.47%	0.0	2021半年度
19	同方全球	海康成长型投资账户	-5.20%	0.0	2021半年度
20	建信人寿	建信主动积极型投资账户	-5.28%	1.3	2020年度
21	中宏人寿	中宏灵活配置型投资账户	-5.36%	0.1	2020年度
22	中国人寿	国寿精选价值投资账户	-6.26%	0.1	2021半年度
23	恒安标准	恒安标准成长型投资账户	-6.88%	0.0	2021半年度
24	太平人寿	太平价值精选型投资账户	-6.96%		缺失值
25	国华人寿	国华1号进取型投资账户	-7.02%		缺失值
26	太平人寿	太平蓝筹成长型投资账户	-7.06%	2.6	2021半年度
27	中荷人寿	中荷成长型投资账户	-7.19%	0.2	2021半年度
28	工银安盛	工银安盛卓越投资账户	-7.29%	17.3	2021半年度
29	平安养老	平安进取投资账户	-7.38%	10.1	2020年度
30	中信保诚	信诚积极成长投资账户	-7.41%	12.1	2020年度
31	友邦人寿	友邦增长组合投资账户	-7.58%	12.2	2021半年度
32	太平人寿	太平策略成长型投资账户	-7.86%	1.8	2021半年度
33	中德安联	中德安联指数优势型投资账户	-8.00%	0.3	2021半年度
34	太平人寿	太平个险动力增长投资账户	-8.47%	6.4	2021半年度
35	泰康人寿	泰康行业配置型投资账户	-8.50%	268.9	2021半年度
36	中美联泰	中美联泰大都会8020进取型投资账户	-8.57%		缺失值
37	中信保诚	信诚策略成长投资账户	-8.66%	4.3	2020年度
38	友邦人寿	友邦内需精选组合投资账户	-8.68%	6.4	2021半年度
39	中英人寿	中英指数增强型投资账户	-8.75%	0.3	2021半年度
40	民生人寿	优选进取型投资账户	-8.82%	0.3	2021半年度
41	泰康人寿	泰康进取型投资账户	-8.94%	35.0	2021半年度
42	中美联泰	中美大都会8020进取型投资账户	-8.94%		缺失值
43	泰康人寿	泰康优选成长型投资账户	-9.10%	13.0	2021半年度
44	中英人寿	中英指数型投资账户	-9.12%	0.2	2021半年度
45	建信人寿	建信指数成长型投资账户	-9.15%	1.2	2020年度
46	中德安联	中德安联财富成长型投资账户	-9.18%	8.1	2021半年度
47	中宏人寿	中宏积极成长型投资账户	-9.32%	0.1	2020年度
48	恒安标准	恒安标准进取型投资账户	-9.63%	0.5	2021半年度
49	中宏人寿	中宏投资管家投资账户	-9.75%	3.3	2020年度
50	华泰人寿	华泰进取型投资账户	-9.85%		缺失值
51	瑞泰人寿	瑞泰成长型投资账户	-9.89%	5.0	2021半年度
52	德华安顾	价值增长投资账户	-9.90%	0.4	2020半年度
53	中国人寿	国寿进取股票投资账户	-9.92%	0.1	2021半年度
54	中德安联	中德安联成长型投资账户	-9.95%	1.9	2021半年度
55	太平人寿	太平优势蓝筹型投资账户	-10.05%		缺失值
56	中英人寿	中英成长型投资账户	-10.06%	1.0	2021半年度
57	泰康人寿	泰康创新动力型投资账户	-10.19%	274.1	2021半年度
58	中信保诚	信诚季季红利投资账户	-10.42%	0.0	2020年度
59	瑞泰人寿	瑞泰进取型投资账户	-10.49%	0.0	2021半年度
60	瑞泰人寿	瑞泰财富成长投资账户	-10.57%	1.9	2021半年度
61	太平人寿	太平团险动力增长投资账户	-10.72%	0.1	2021半年度
62	中美联泰	中美联泰大都会混合偏股型投资账户	-10.76%		缺失值
63	汇丰人寿	汇丰积极进取投资账户	-10.78%	7.1	2021半年度
64	合众人寿	合众进取型投资账户	-10.83%	0.0	2021半年度
65	工银安盛	工银安盛进取投资账户	-10.92%	3.2	2021半年度
66	中信保诚	信诚成长先锋投资账户	-11.03%	118.1	2020年度
67	泰康人寿	泰康积极成长型投资账户	-11.08%	41.2	2021半年度
68	瑞泰人寿	瑞泰财富进取型投资账户	-11.10%	1.7	2021半年度
69	中美联泰	中美大都会混合偏股型基金投资账户	-11.13%		缺失值
70	中宏人寿	中宏股票型投资账户	-11.26%	0.1	2020年度
71	中宏人寿	中宏混合偏股型投资账户	-11.26%	0.1	2020年度
72	中美联泰	中美联泰大都会股票型投资账户	-11.62%		缺失值
73	平安寿险	平安基金投资账户	-11.72%	122.5	2021半年度
74	泰康人寿	泰康基金精选投资账户	-11.84%	1.6	2021半年度
75	同方全球	海康积极型投资账户	-11.86%	0.8	2021半年度
76	中美联泰	中美大都会股票型基金投资账户	-12.02%		缺失值
77	中信保诚	中信保诚优势领航投资账户	-12.05%	4.7	2020年度
78	中英人寿	中英积极型投资账户	-12.07%	0.6	2021半年度
79	汇丰人寿	汇丰粤港澳大湾区精选投资账户	-12.12%		缺失值
80	太平人寿	太平价值先锋型投资账户	-12.26%	0.3	2021半年度
81	同方全球	海康精彩型投资账户	-12.45%	0.2	2021半年度
82	中宏人寿	中宏行业焦点型投资账户	-12.66%	0.1	2020年度
83	泰康人寿	泰康多策略优选投资账户	-12.81%	92.3	2021半年度
84	招商信诺	招商信诺先锋A型投资账户	-12.94%	6.3	2021半年度
85	汇丰人寿	汇丰汇锋进取型投资账户	-13.00%	9.8	2021半年度
86	中德安联	中德安联安赢慧选6号投资账户	-13.88%	3.3	2021半年度
87	招商信诺	招商信诺和谐A型投资账户	-14.22%	0.9	2021半年度
88	泰康人寿	泰康沪港深精选投资账户	-14.23%	28.2	2021半年度
89	北大方正	北大方正成长型投资账户	-14.52%	0.2	2021半年度
90	招商信诺	招商信诺锐取A型投资账户	-16.12%	1.8	2021半年度
91	中意人寿	中意积极进取型投资账户	-17.41%	3.5	2020年度
92	长生人寿	长生卓越成长型投资账户	-18.29%	0.0	2019年度
93	平安寿险	平安精选权益投资账户	-18.35%	53.5	2021半年度
94	长生人寿	长生稳健增值型投资账户	-18.96%	0.1	2019年度
95	光大永明	光大永明指数型投资账户	-19.31%	0.1	2021半年度

数据由13精资讯计算而得

