

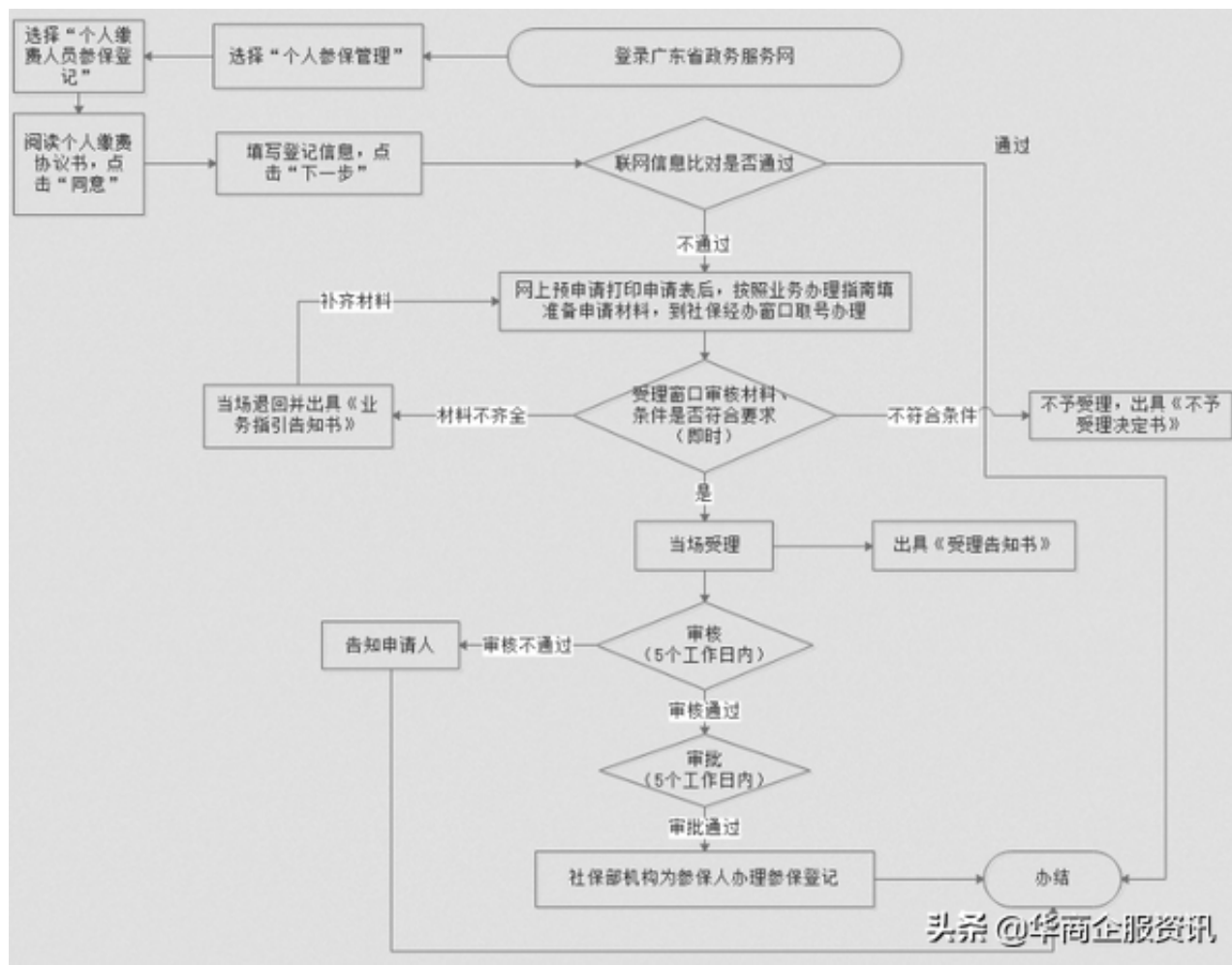
社保对于个人而言，具有的重要性还是非常大的，因此有必要缴纳社保。而社保基本上是由公司代为上缴，不过也存在没有工作的人群。那么深圳社保个人怎么交，以及缴纳社保需要注意哪些问题，各位是否知道呢?现在我们一起来看看吧。



(微信办理页面)



(微信办理页面)



个人缴纳社保要交多少钱

具体要交多少钱，视乎你选择的险种和档次而定。

一、选择缴纳险种

- 1、可申请参加养老保险或医疗保险(含医疗保险及生育医疗保险)的其中一种;
- 2、也可以选择同时参加三个险种。

二、缴费基数

(一) 养老保险：

不低于深圳市最低工资标准，即：2200元。

(二) 医疗保险及生育医疗保险：

可以选择一档或二档。

一档：月平均工资的40%至300%之间选择缴费基数，即：4258~31938元之间

二档：月平均工资的0.7%，即：74元

*深圳2019年度在岗职工月平均工资为10646元

三、缴费比例

(一) 养老保险：22%

(二) 医疗保险：

男性未满60周岁、女性未满50周岁的：8.2%(基本+地补)

男性满60周岁、女性满50周岁的：11.5%

(三) 生育保险：

选择医疗保险一档的：0.5%

选择医疗保险二档的：0.2%

每个月缴费金额=缴费基数x缴费比例

四、社保个缴案例

小李今年35岁，申请个人参保，选择参加医疗保险和养老保险两个险种。

养老保险选择缴费基数为2200元，医疗保险选择一档，缴费基数选择4258元。

那么小王总共需要缴纳的费用为：854.45元

养老保险缴费： $2200 \times 22\% = 484$ 元

缴费明细查询

首页 上一年 下一年 尾页

养老 医疗 工伤 失业 生育

缴费年月:202007 个缴正常缴费

缴费基数	个人缴(元)	单位缴(元)	缴费合计(元)
4258.00	85.16	264.00	349.16

单位名称: 社保局福田分局个人缴费窗口

头条 @华商企服资讯

生育保险缴费： $4258 \times 0.5\% = 21.29$



3.个人缴纳社保的扣款账户要填什么?

如果已经激活金融社保卡，要填写金融社保卡账户作为扣款账户。

如果没有金融社保卡，可以选择在深圳开户的中行、工行、农行、建行、招行、交行、中信、平安、农商银行的银行卡缴费，每个月需要存入足够扣账的金额。

4.我的社保已经满15年了，不交会有什么影响吗?

建议还是继续缴纳社保，如申请深圳学位时，社保连续缴纳更有利于积分。

如果您有什么问题，欢迎在下方[点击关注和留言](#)，小编会第一时间给您解答，谢谢！