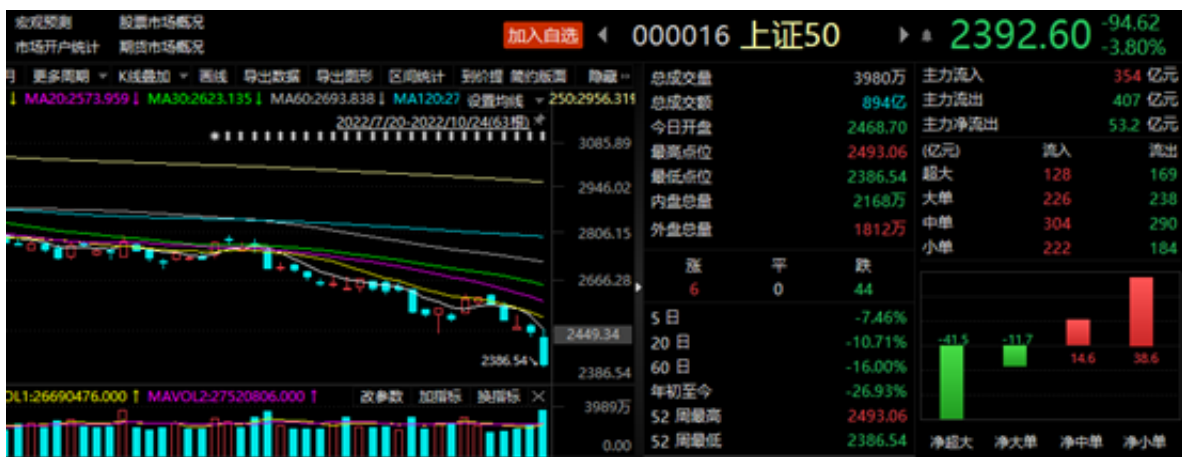


每经记者：王海懋 每经编辑：赵云

10月24日，A股出现调整，但市场主要指数分化明显。上证50、沪深300表现不佳，主要受大盘蓝筹股集中下跌拖累，而这些大盘蓝筹股大多也是基金重仓股。相比之下，中证500、中证1000的跌幅有限，科创50甚至收红。

值得注意的是，近期基金市场申购情绪有所回暖。据机构统计，今年9月基金市场整体申购情绪较高，偏股混合及普通股票型基金申购天数均超过赎回天数，是今年4月以来申购情绪最强的一个月。10月以来基金申购情绪依然较高。

A股核心指数表现分化



基金代码	基金名称	基金净值(元)	基金单位净值(元)
000515	中欧新蓝筹	18.278	2.053
001012	中欧新蓝筹	2.489	2.049
001028	中欧新蓝筹	8.192	1.624
001029	中欧新蓝筹	8.237	1.620
001030	中欧新蓝筹	14.214	1.585
001031	中欧新蓝筹	18.813	1.547
001032	中欧新蓝筹	18.277	1.525
001033	中欧新蓝筹	6.879	1.513
001034	中欧新蓝筹	15.182	1.509
001035	中欧新蓝筹	8.251	1.571
001036	中欧新蓝筹	8.12	1.570
001037	中欧新蓝筹	4.196	1.557
001038	中欧新蓝筹	2.854	1.571
001039	中欧新蓝筹	3.855	1.566
001040	中欧新蓝筹	1.5	1.564
001041	中欧新蓝筹	4.166	1.602
001042	中欧新蓝筹	-1.030	1.576
001043	中欧新蓝筹	5.739	1.607
001044	中欧新蓝筹	7.151	1.602
001045	中欧新蓝筹	4.139	1.612
001046	中欧新蓝筹	3.484	1.771
001047	中欧新蓝筹	12.869	1.744
001048	中欧新蓝筹	1.017	1.743
001049	中欧新蓝筹	2.453	1.602
001050	中欧新蓝筹	1.689	1.602
001051	中欧新蓝筹	4.161	1.602
001052	中欧新蓝筹	2.143	1.595
001053	中欧新蓝筹	17.343	1.566
001054	中欧新蓝筹	6.977	1.602

据Choice数据统计，在上证50成分股中，今年中报持股基金家数超过1000家的12只个股中有11只自今年10月以来跑输上证指数。其中贵州茅台、中国中免、伊利股份、山西汾酒、招商银行都跑输大盘超10个百分点。

9月以来基金申购情绪有所回暖

截至目前，部分基金重仓股已经发布了2022年三季报。例如从某中药龙头日前发布的三季报来看，在今年三季度，重仓该股的两只公募基金中欧医疗健康混合、银华富裕主题均出现了减仓。

有市场人士分析认为，这些基金在三季度的减仓可能与赎回压力下的被动减仓有关。

据东吴证券金融团队统计，从今年1~9月的情况来看，有5个月偏股混合型基金净赎回天数要大于净申购天数，分别为1月、4月、5月、6月、7月、8月。只有3月、9月偏股混合型基金净赎回天数要小于净申购天数，2月偏股混合型基金净赎回天数等于净申购天数。

此外，新发权益基金（股票型+混合型）在今年7月达到年内的次高后，就开始逐月回落。8月和9月新发权益基金的份额均出现环比下降，其中8月新发权益基金335亿份，环比下降54%，9月新发权益基金175亿份，环比下降48%。

不过，今年9月基金市场整体申购情绪有所回暖，偏股混合及普通股票型基金申购天数均超过赎回天数，是今年4月以来申购情绪最强的一个月。

10月基金申购情绪依然较高。截止至上周，10月基金净申购天数和净赎回天数分别为7天、3天，净申购天数仍然要多于净赎回天数。其中，偏股混合型基金净申购天数和净赎回天数分别为6天、4天；普通股票型基金净申购天数和净赎回天数分别为8天、2天。

另外，从今年来基金净值的表现来看，4月基金净值及基金累计收益率出现拐点，5~6月趋于稳定，7月略有上升，8有所回落，9月基金净值与8月基本持平；其中5月以来权益及股票型基金边际改善较为明显。

每日经济新闻