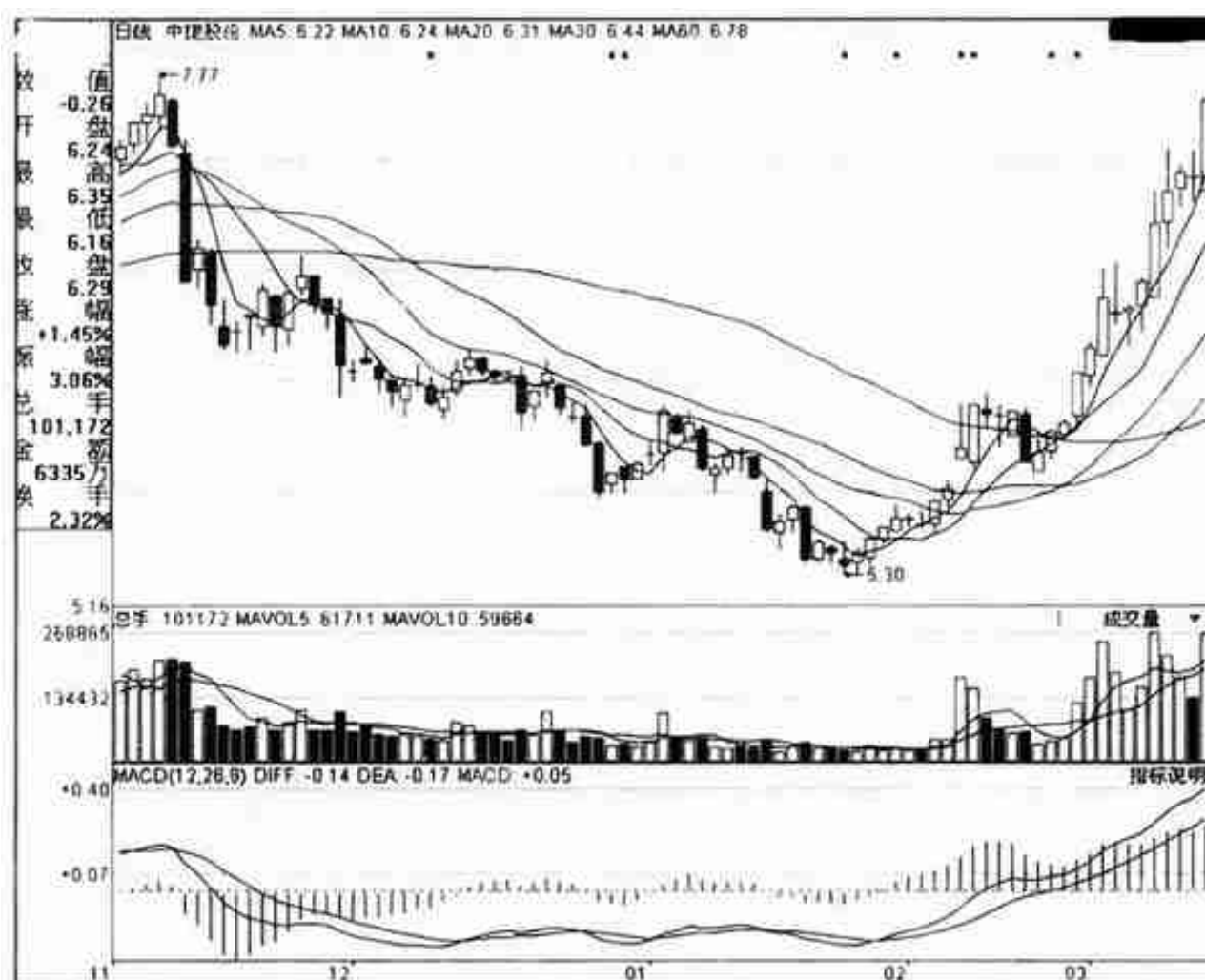


古时军事家作战讲究“知己知彼，百战不殆”。散户投资者若想达到成功猎庄的目的，首先要对庄家有个深入且细致的了解，通晓庄家的优势，明了庄家的劣势。坐庄过程中，庄家的招数往往虚虚实实、忽真忽假，有时以退为进，有时以进为退，可谓扑朔迷离、复杂多变。面对如此高深的坐庄策略，为什么散户投资者只能望天兴叹，作可怜状，最终亏损而出？其中有股市环境、资金数额等方面的原因，但最根本的原因却是，有没有掌握猎庄必备的基础知识、技巧，有没有在知己知彼的基础上运用科学的猎庄策略。

其实在每个庄家坐庄的过程中，虽然他们的运作手法有极大差别，但在资金运作的过程中，他们不可避免地会留下种种迹象，只要对股价波动进行细致的观察分析，庄家的一举一动就会暴露在我们眼前。

所以投资者要做的就是对庄家有全面的认识，了解入庄、控盘、建仓、洗盘、试盘、拉升、出货的手段及盘面特征，以及散户寻庄、跟庄、规避陷阱和骗术的方法和技巧；之后可以了解庄家整个坐庄过程中每一步的操盘目标、操盘手法和盘面特点；最后可以从自身角度出发，制定合理的跟庄策略，直至取得最终的胜利。



成交量总体上处于放量的状态。如果庄家是个慢性子，而不过多地打压股价，成交量也就会比较温和，不会出现过大的放量，也不会出现缩量；如果庄家是个急性子，那成交量就会不断地出现放量。如图1-1所示的中捷股份（002021）的走势就是典型的单边下跌式建仓。

采用单边下跌方式建仓的个股，对于散户来说是比较难以操作的。庄家建仓是在整个下跌的过程中进行的，并且在整个建仓过程中，股价都不会出现一个像样的反弹。短线投机者根本不可能在这个过程中做差价。当庄家采用这种方式建仓时，散户如果想在庄家建仓阶段参与操作的话，就必须准确地判断出庄家建仓的进展情况，最好在其建仓接近尾声时入场参与操作。做短线的散户，可等到庄家进入拉升阶段再入场。

二、拉锯式建仓

拉锯式建仓就是庄家在很短的时间内把股价拉上去，在散户还没来得及反应时，又把股价重重地砸下来，大多数散户经不住庄家这种反复的折腾，只好离场而去，把筹码送给庄家。庄家采用拉锯方式建仓，股票的价格会大起大落。有时庄家会不计成本地快速吃进筹码，或者是快速打压股价，使得股价呈现出快涨快跌的走势，从而让散户有种坐过山车的感觉。由于采用这种方式建仓的庄家实力都很强大，选择的目标个股大部分都是股价处于底部区域，或者是处于相对低位的个股。庄家开始建仓之后，就会造成股价大幅度的上下波动，并且在盘面上可以看到股价会反复地走出这种震荡的走势形态。