

(本文由公众号越声财富(YSLC168888))整理，仅供参考，不构成操作建议。如自行操作，注意仓位控制和风险自负。)

在股市里，股票玩的并不是股票本身，如果是这样就是只见树木不见森林了，玩股票最重要是心态和策略，下面简单谈一下做股票都需要些什么样的心态和策略。

### 第一点：耐心，等待是投资的王道

玩股票，最难的不是选到黑马股，也不是买到涨停板，最难的是你现在还拿不准，那怎么办，耐心的去等，等到你看得准看得明白的时候再去买。耐心等，等的就是机会，等他跌了很多，大家都伤痕累累谈股色变的时候，好了，你的机会就来了，而吃进股票后，怎么办，还是耐心等，等它涨，不涨就不卖，是不是，你之前耐心等待来了机会，等的过程就是一个蓄聚信心的过程，你有了信心，自然就不怕等了，买进股票最怕的就是猴急猴急的，猴子为什么扳不到包谷，因为它没有耐心嘛。有了耐心，好了，相信你在股市里面已经成功了一半。

### 第二点：风险控制，里面包含两个概念，一个是仓位控制，一个是停损

资金管理。仓位控制很简单，大家都知道一个道理，鸡蛋不要放在一个篮子里，原因很简单，一摔就全部摔坏了，所以鸡蛋要分开放，摔坏了一个还有另外一个，这个在玩股票的过程中很重要，资金管理又包括两个方面内容，一个是你不能把所有资金一次性全部杀进去，另外一个是你不能只买某一只股票，押一个宝。玩股票不能有赌徒心态，大家都知道一个成语，叫做十赌九输，十个人去赌钱九个人都是输的，所以赌博要不得，风险很大，那么怎样才可以在玩股票的过程中做到风险尽量减小呢，就是做到稳健的资金管理，比如现在这个位置，你认为股票价格已经合理了，那么你可以选择几个股票买上30%，等价格再便宜点，就再买点，这样分批买进直到完成建仓，而当你买一个股票把握不是很大的时候就买一点点试试水，这样有的人可能会说如果买进去就涨了呢，那也可以加仓，一样的道理，做股票切忌不可贪，千万不要去追求短期利益的最大化，这样想的人是不适合玩股票的，真正能在股市里活下来并赚到钱的人一定是有一个长期稳定的获利，积小胜为大胜，想想巴菲特，世界股神，他30几年来平均每年也只赚不到30%，所以，在玩股票的过程中玩好你手中的钱也同样重要。你在资本市场愿意赔多少钱？

停损概念，停损顾名思义，就是停住损失，汽车为什么要装安全带，很简单嘛，因为当你遇到危险的时候，安全带可以保护的你安全，让你避免更大的损伤，在买股票的时候，你总有买错的时候，比如当股票价格跌破某一重要支撑位置的时候，或者你手闲不住了，耐心不够好，买了一只股价半山腰或者山头上的股票，正好碰上了回调，心里没有底会下多深，这个时候你就一定要学会停损，凡是玩股票的人，都或多或少有赌徒的扳本心态，亏了一点就幻想扳回来，这样想是不对的，在股市

里，要有少亏就是赚的心态，如果你判断股票还会下跌，就先停止损失，离场休息，等股票跌到更便宜的时候在吃进，这样岂不是等于赚了一段跌幅，根据长期的统计调查，发现普通股民只要套了10%的就很有可能变成该股票的股东，就是短套变长套，你钱都套住了，那你还玩甚么股票，钱都没有了，以后有好的机会你就只有干瞪眼了。

第三点：做股票要懂得休息，是最重要的一点，也是最难的一点。

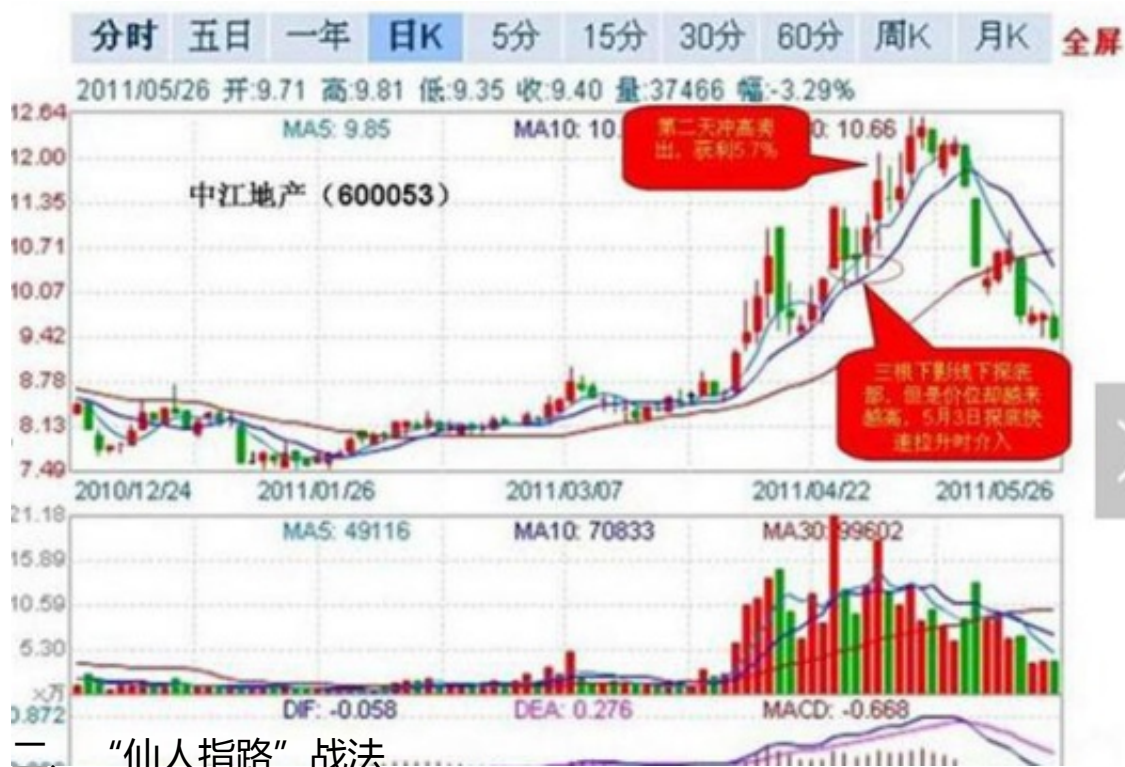
股票的最高境界就是知道甚么时候该做甚么时候该休息。股票不要天天去看，天天去分析，要认准大趋势，大趋势把握住了，心里才有底，买进去自然也就拿得住，卖了自然就有耐心等，天天盯着股价看，今天上明天下，看着看着心态就坏掉了，肯定是手忙脚乱的，这样是肯定不行的，股票之道，大道至简，简单的思考，简单的操作。

第四点：顺势而为，别做趋势的敌人

轻大盘，重个股。顺势而为应该结合大赚小赔来阐述，这样更容易理解。做股票，千万要认清形势，你要和大势作对，那么股票也会和你做对。一个真正明智的人在考虑入场时机的时候，首先不会想到的是自己要赚多少，而是控制风险，做股票的大势观就是一次交易机会和风险的概率比，顺势而为的本质就是一种风险最小化的确定。

一、长上影线概念长上影线是指在一根K线中，上影线的部分远远比K线实体长，这种K线形态一般是见顶特征。长上影线的特点是手长身长，可以是阳线或阴线；K线的身体在下半部。长上影线在个股不同的阶段，其表示意义不尽相同。、底部长上影，一般是主力想拉升个股，不巧因为大盘走坏或是抛盘过多，结果造成个股收成长上影。此类个股应加入自选股关注，一般收出长上影后，还需要一些时间来洗盘振荡，什么时候放量突破这根上影线，就证明拉升行情开始。

二、上涨中期长上影，可让散户误认为是上涨末期长上影，导致技术形散户被主力洗出，第二日不跌反涨，让自以为技术形逃顶成功的散户大跌眼镜。其主要特点是下跌无量、前期总体涨幅并不是很大。、上涨末期长上影是个股在经过长期的拉升之后，收一根长上影。下跌放巨量，各个技术指标相继形成死叉，表示主力已无心恋战，散户最好果断出局。如果周线形成长上影线，那就可形成长期顶部区域，更要警惕其巨大风险。长上影线在分时走势图上的表现就是尾盘回落，往往次日依然开盘向下或者直接低开。次日股价运行的压力去即是当日股价走势的最高点与收盘价之间。



## 二、“仙人指路”战法

操作要点：

- 1、股价经过长期调整或长期下跌之后，中短期均线有走平或上翘迹象
- 2、注意仙人指路产生是因为当天大盘杀跌拖累所成。（一剑封喉）
- 3、出现长上影线当天，分时图上有明显的放量上涨，缩量下跌。
- 4、当天量比最好在1倍以上，换手率在5%左右，振幅在7%以上。



从上面图中就可以看出在8月24号就出现了放量中阳线，然后在8月25号，26号这两天连续缩量震荡，走出了两根上下影线K线，技术形态上就形成了明显的揉搓线走势，这是非常经典的洗盘K线，也是仙人指路牛股形态最重要的技术特征，个股一旦出现这种技术形态，就要高度重视了。并且该股8-29号周一集合竞价9:25分量比达8，虚拟量能超过了日线均量，股价高开，这些都是短线强势盘口语言，是主力当天做盘信号，也是短线精准买点。

案例：天房发展