

上升趋势中的大形态平台，五弯十，回调和上升波段中的小形态回挡，短暂整理，都是股价走势在上行中，为了完成不可缺少的洗筹程序，在滞涨状态下所做的股价结构性调整，操作上回避这段长短不一的调整或整理期是必要的，这对中短线尤为重要。但不能放弃对他们的继续关注，关注的目的是为了在调整或整理结束后，不失时机地抓住第一起涨点。了解这种形态变化，是为了逢低买进追涨的操作方法。

长期关注形态变化的始末，仅从K线走势上索取信息是不够的，对其产生作用的还有股价灵魂之称的成交量，还有代表市场主力意志的中长期均线，只有把他们都联系起来综合分析，

才不至于在主力操作的意图判断上出现偏差。

一个方面有可能造假也容易造假，便在三个方面都造得天衣无缝几乎不可能，总会在哪个方面会露出马脚，往往有人吃亏，就吃在只顾一方，且最容易唬人的股价波动上，如能避虚就实再看其他两方面是怎么个情况，兴许就不会那么轻易被忽悠了。

K线、成交量、均线三方面有关各自独有的变化规律，又彼此依赖相互间产生着作用那么，就

不只是看罢K线，再走马

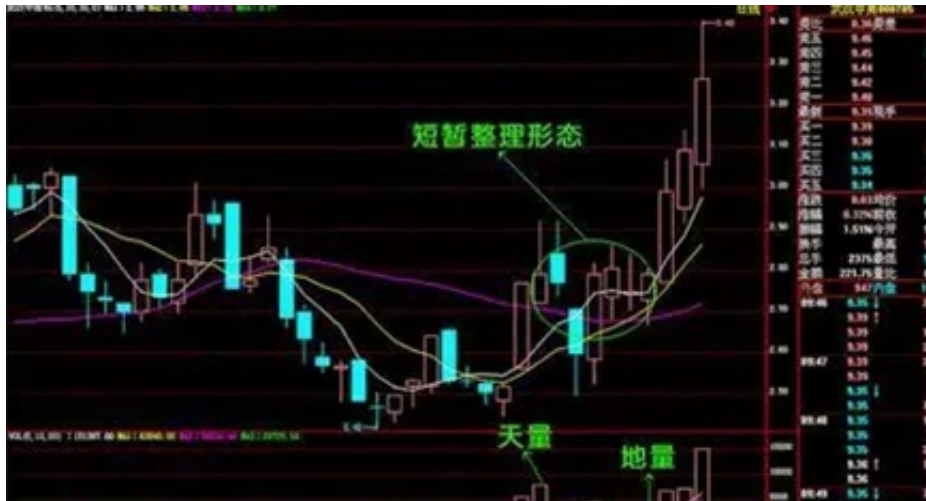
观花地瞅瞅量和均线那么简单了。

从他们之间对主力的微妙反应中察觉意图所向。为此，让我们分别到他们的调整或整理的过程中去，具体了解各自都是怎样变化的，又是如何为一个共同目的，煞费苦心编排一个个造型而做出默契配合的。通过了解过程为我们捕捉股价调整到位的迹象，抓住变盘向上的机会提前做好思想上的准备。

为了直观地表现K线、成交量、均线在调整或整理时期都是怎样变化的，特借一个个实态图例加以辅助说明。

1. 日K线方面

首先看清，沈阳机床(000410)在此次起动之前是一个五弯十的经典形态。如下图



从该股盘整期间成交量的变化来看，由前期的大量逐步萎缩至很低的量，前后可看做是近期的天量和地量。地量的出现，说明了由调整以来的做空能量已释放完毕，地量地价也就这么产生了。地量见地价虽然是众人之常识，但把它真当回事的人不见得有多少，更甭说跃跃欲试想在这时介入了。地量激不起人们投入的热情，热情都留到出现大量的时候迸发。

概括股价在调整中成交量变化的过程就是：量由近期大量逐步萎缩递减至不能再小的量，也就是说量能随着股价的调整也有个释放的过程，一定是由再放不过近期天量开始，随着股价从高位落下，上下振荡被震出来的获利筹码逐渐地由多变少，留下的是再震不出去的长线 and 买下没获利或没达到获利目标不想出的筹码，成交量变化终由交易量的递减宣告结束。

这符合股价调整时期涉及到与洗筹有关的量能变化的实际情况，天量说明市场交投已达到高潮，要买筹码的都抢到了；地量说明市场交投已达到低潮，想卖筹码的也都卖完了。主力洗筹即使还想洗干净些，但任凭怎么砸就是不出来，奈之无何。

南京中商(600280)稳健上升的中间，出现为期四天的稍长整理形态，下方的成交量变化随着股价滞涨整理由大柱变成小柱，把它洗到没有柱子是不可能的，轻溜溜砸砸也就行了，这又不是大形态，砸大了惹起恐慌盘。如下图



若觉得小编文章有意思，可关注公众号越声情报(yctz9274)，获取更多的股票投资要诀，不断地优化自身的投资体系。

(本资料仅供参考，不构成投资建议，投资时应审慎评估)