

本文作者：假面百夫长

进入2019年，各类高端卡好像越来越难下了，对标百夫长白金到黑金之间的Visa无限卡，坊间传闻最低都要【搬1000砖】，普通人基本就是歇歇了；曾经的神卡AE白权益缩水，下卡成功的却越来越少；这么看来百夫长白金竟然也算亲民了？

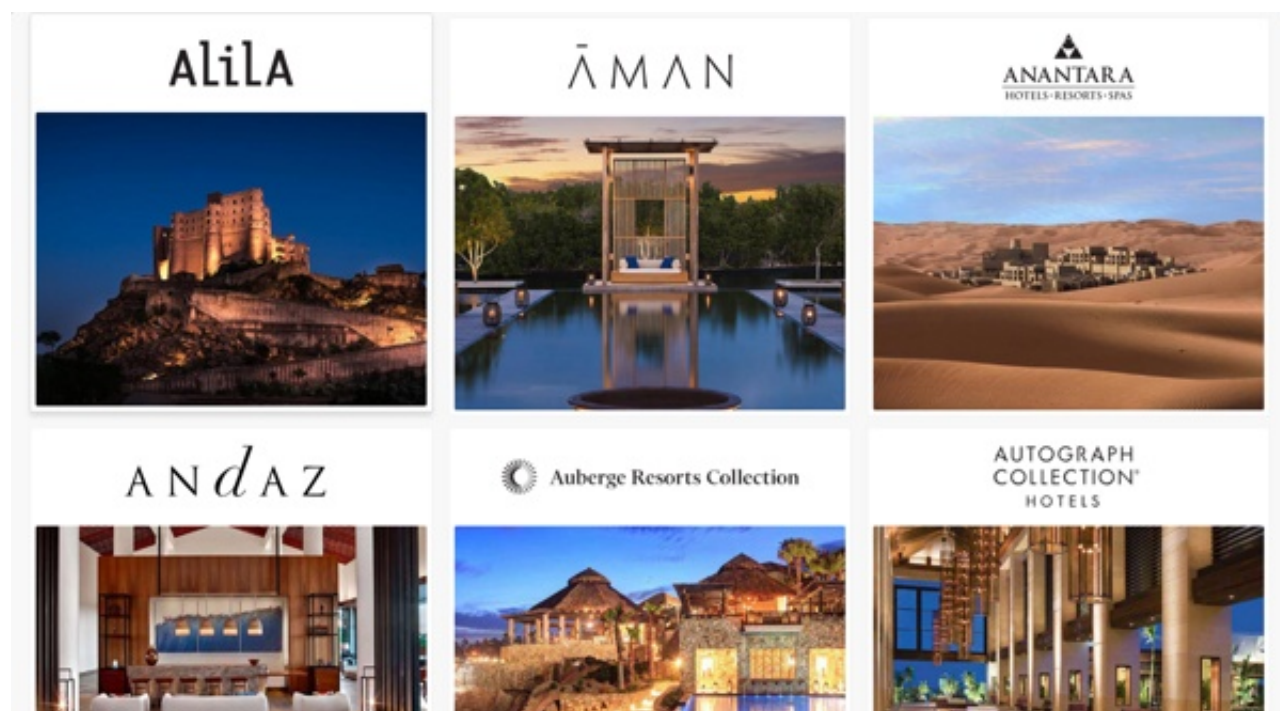
但也许3600元的刚性年费，是很多人犹豫的地方。持卡3年（付了3次3600了），我来聊一聊这张百夫长，究竟值不值得申，都有哪些权益？值不值这3600块年费？（可不是为了去金葵花理财喝咖啡，找客户经理小姐姐聊天的），或者说，怎么好好利用这张卡，把年费赚回来？

| | | | | | | |
|------|--------------|------------------|------------------|-------------------|------------------------|--------------------------------------------------|
| 礼遇概览 | 会员 0至9晚/年 | 银卡会员 10至24晚/年 | 金卡会员 25至49晚/年 | 白金卡会员 50至74晚/年 | 尊享礼遇 白金 75至99晚/年 | 尊享礼遇 白金 100晚+20,000美元 SMZDM.COM 买后返利 |
|------|--------------|------------------|------------------|-------------------|------------------------|--------------------------------------------------|

插一句，正因为如此，飞猪去年推的F3会员X万豪白金90天体验卡，并且住3晚就保级，一下子就让常旅客圈炸了，这个门槛比酒店保级那是降低了不止一点点。不知道飞猪今年还会怎么玩。

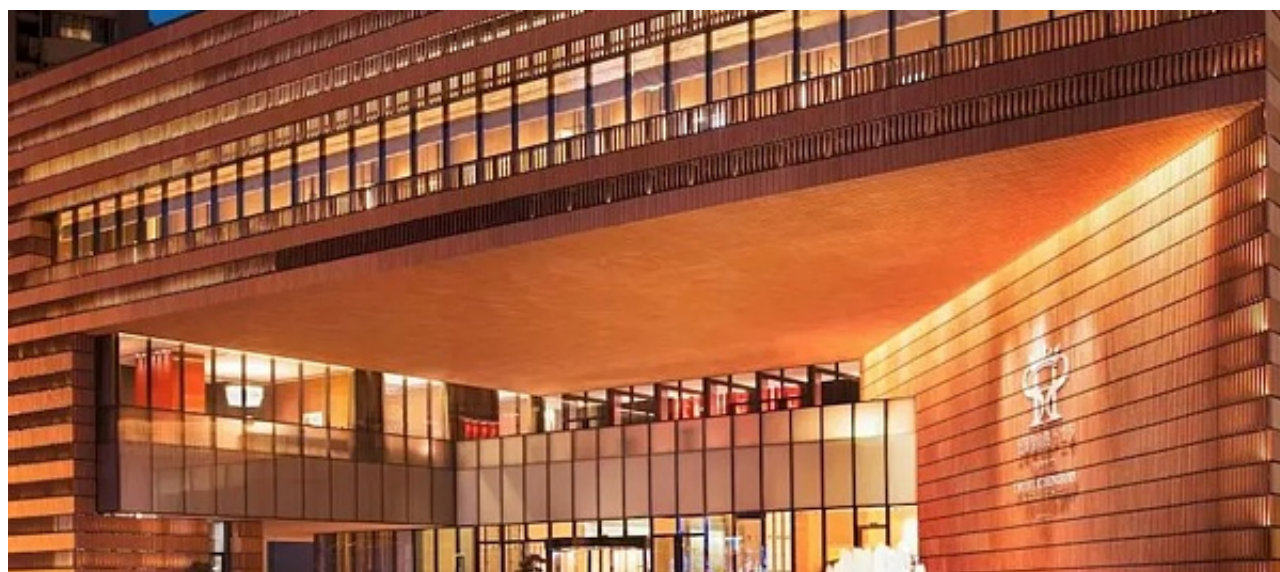
再说希尔顿金卡，提供免费双早、有条件升房、第五晚住宿免费（略鸡肋），80%积分奖励。

虽然没有香格里拉，但是可以通过运通客服预订TLC，The Luxury Circle（香格里拉酒店集团推出的preferred partner program），不仅算SNP，还可以享受升房、餐券等礼遇。也可以预订THC（The Hotel Collection），大概就是略低配一些的FHR计划，比FHR亲民很多。



| | | |
|-------------------------------------------------------------------------------------------------------------------|------------------------------------------------------------------------------------------------------------------|-------------------------------------------------------------------------------------------------------------------|
|  <p>到店后客房升等 (根据房源情况而定)</p> |  <p>中午提前入住 (根据房源情况而定)</p> |  <p>延至下午四点退房</p> |
|  <p>客房内Wi-Fi (有例外情况)</p> |  <p>每日双人早餐</p> |  <p>另设附加礼遇 例如价值100美元</p> |

其他的就不说，100美金的酒店消费算是很大方了。



上海浦东的丽思卡尔顿，平时价格大约在3k左右，通过FHR预订的参考价是2.3k+100美金餐饮消费额度；另外，FHR还提供住三付二、住四付三等连住优惠，免费接送机服务等等。

最重要的是，通过百夫长白金的专属客服电话预订，在一些周末、节假日房源不够的情况下，也能订到房间、餐厅，充分享受VIP级的待遇。亲身经历，我垂涎已久的号称上海top 1的露台，曾经作为非住店客人排队2小时都没有位子，后来百夫长运通礼宾服务一个电话搞定预订！顺利拿下浦江夜景！

合作伙伴



招行300酒店的缺点就是房源紧俏，毕竟不是专供百夫长的，比如招行经典白也可享受这个权益，所以热门日期的房间基本都是断供。

酒店名单每年都有略微调整，今年比较出挑的是杭州法云安缦，日常价都在4k左右，通过招行300精选酒店预订，只要2900元+100积分。



巴黎文华东方酒店(Man... 豪华型

Mandarin Oriental, Paris

将时尚法式优雅与传奇服务融合在一起

区域 [查看地图](#)

设施 [宽带](#)

市场参考价 ~~¥8435~~

房型

床型

早餐

宽带

兑换价格



丽江大研安曼的套房，2800元+100积分。

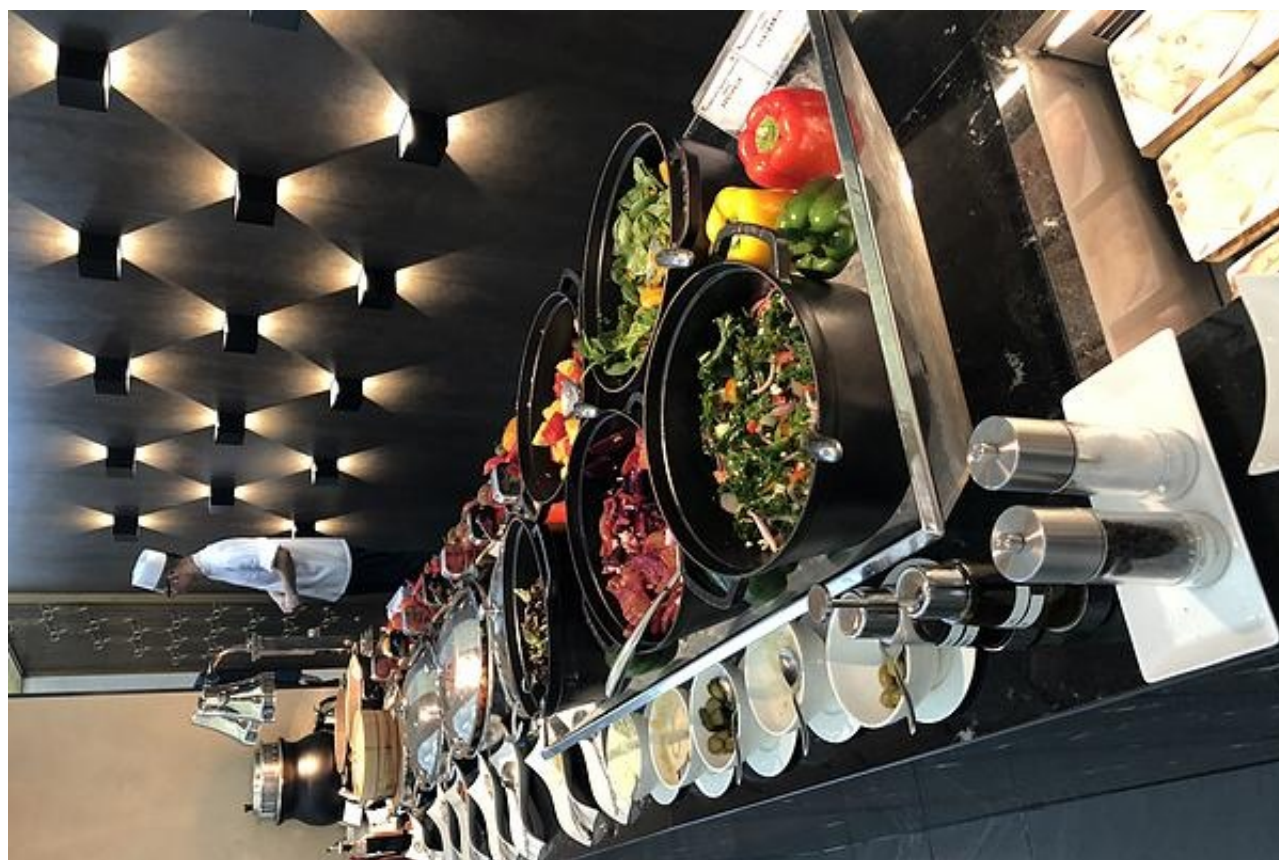


- 全年不限次免费
尊享全球100余家招商银行合作
机场贵宾室
(每次可免费携带1位同航班嘉宾；国内机场包含CIP服务，不过今年开始银联推了1元CIP之后，估计此类贵宾厅要爆满。有条件的还是早点移步他处吧。)
- 全年不限次免费尊享Priority Pass
机场贵宾厅礼遇
(不过要注意，pp卡仅限主卡人免费领取，附属卡是没有这个待遇的。)
- 全年不限次免费尊享美国运通The Centurion® Lounge 和 American Express Lounges 机场贵宾厅礼遇 (The Centurion® Lounge每次可免费携带2位嘉宾；American Express Lounges每次可免费携带1位嘉宾，如有1+2的套卡，基本上一家老小都可以进了)
- 全年不限次免费尊享Airspace机场贵宾厅礼遇 (每次可免费携带2位嘉宾)
- 全年不限次免费尊享 Escape机场贵宾厅礼遇 (每次可免费携带2位嘉宾)
- 全年不限次免费尊享达美航空Delta Sky Club 机场贵宾厅礼遇 (需出示招商银行运通百夫长白金卡及当日达美航空公司机票即可进入遍布全美主要城市以及位于日本、智利、菲律宾等国家的指定Delta Sky Club贵宾厅。不可免费携伴，携伴需支付29美金/每人)
- 全年不限次免费尊享 PlazaPremium Lounges

机场贵宾厅礼遇（仅限于在部分国家/地区，非招商银行合作的Plaza Premium Lounges每次可免费携带2位嘉宾；例如：意大利·罗马菲乌米奇诺国际机场FCO）

- 全年不限次免费尊享 汉莎航空
位于慕尼黑机场和法兰克福机场部分Lufthansa Lounge贵宾厅礼遇（不可携伴）

是时候放出上次去香港时拍的美运贵宾厅，这是美国运通设于亚洲的首个The Centurion Lounge贵宾室：



除了一日三餐的菜品、甜点、饮料非常丰富，吧台提供各类特调鸡尾酒，全部免费畅饮！

另外还有私人电话间、会议室；洗手间备品是欧舒丹，提供私人沐浴间（对于转机旅客来说太需要了！）时不时的有一些商家和运通合作，赠送伴手礼，比如上次我就拿了一套马代某新开酒店的小礼品，包括眼罩、手霜等。

5.保险

出行必备的还有一项保险（但考虑到我这种去日本都能肠胃炎、到香港急性阑尾炎

的人，这一项真的非常重要)。

这项礼遇提供最高1500万高额航空意外险、最高4000元旅行不便险（航班延误3小时以上；丢行李、丢证件等）、最高100万美元境外旅行及医疗援助（紧急医疗转送回国！

)

出行方面，百夫长还能享受安飞士Avis、赫兹Hertz 85折租车，不过略鸡肋，折扣也一般，就不多说了，聊胜于无吧。

积分礼遇

亮点：里程兑换+万豪大礼包

百夫长最容易赚积分的机会就是生日当天10倍积分，活动封顶赠送10000奖励积分，主附卡各有一次机会。

不过招行有个坑，奖励积分是“10倍积分”，是在正常消费积分（1倍）的基础上，额外赠送9倍奖励积分，也就是说，要拿满1w积分，需要消费22240元，即得11112分，其中1万积分是活动9倍送的，1112分则是正常消费的积分。（数学渣算到哭泣）

百夫长的积分兑换有两种玩法价值最高：

- 通过兑换BA短途（兑换比例1500积分=2000里程），再换日航的票；

因为百夫长不能兑亚万，加上亚万兑换短途也比较浪费；如果合理利用生日十倍积分的话，就更加划算了。光生日当天1w积分刷满，就可以换约1.3w英航里程，约价值1300元，已经值回年费的三分之一了。其他可兑换航司比例如下：

| CATEGORY | 7 NIGHTS + 50,000 MILES* | 7 NIGHTS + 100,000 MILES* |
|----------|--------------------------|---------------------------|
| 1-4 | 255,000 points required | 330,000 points required |
| 5 | 315,000 | 390,000 |
| 6 | 435,000 | 510,000 |
| 7 | 495,000 | 570,000 |

餐饮礼遇

1. 自助餐二免一

酒店名单包括全国约30大城市、80家知名五星级酒店自助餐，包括丽思卡尔顿、香格里拉、希尔顿、万豪、威斯汀、洲际等众多酒店选择。不过这个礼遇也是需要抢，一般都要提早至少一周预订。

继续用图，去年吃的香鸡，400出头搞定两人自助晚餐，还是好评如潮的上海静安香格里拉，这一顿是非常满意了：



2. 独家餐饮7折优惠

除了酒店餐饮，百夫长还提供一些特色餐厅的7折服务，并且多数有赠送红酒的礼遇。这部分餐厅名录也很丰富，包括一些米其林餐厅等，当然价格也相对偏高一些

。重点是，你自己订不到位子的米其林，运通礼宾一个电话搞定！

专属百夫长白金卡贵宾礼遇

这项贵宾服务就比较有趣了，简单理解就是管家式服务，24小时在线，贴心服务。

比如，想吃米其林餐厅订不到位子？找运通客服！

热门时间段酒店无房？找运通客服！

签证不知道怎么准备，找运通客服！

哪怕是在国外语言不通，都能找运通客服帮你对接酒店、接机或者撕X服务。

最后，看完这些，想要下卡的你，记得赶在4月份之前呀~

今年4月开始，新申请的百夫长白金卡，附属卡也要开始收费了！每户可以申请2张附属卡，这么下来一套三张卡就要7200块了！